

Tubería de polietileno y accesorios

E



DN	PN	Código	DN	PN	Código	
160	6	28106	20	16	28146	
180		28107	25		28147	
200		28108	32		28148	
225		281081	40		28149	
250		28109	50		28150	
280		281091	63		28151	
315		28110	75		28152	
355		281101	90		28153	
400		28111	110		28154	
450		281111	125		28155	
500		28112	140		28156	
32		10	28122		160	28157
40			28123		180	28158
50			28124		200	28159
63	28125		225		281591	
75	28126		250		28160	
90	28127		280	281601		
110	28128		315	28161		
125	28129		355	28162		
140	28130		400	28163		
160	28131					
180	28132					
200	28133					
225	28137					
250	28134					
280	28138					
315	28135					
355	28139					
400	28136					
450	28140					
500	28141					



Rollos disponibles desde 20 -110 mm. Longitud desde 20-40 es de 100 mts, desde 50-90 es de 50 mts, desde 90-110 es de 25 mts
*Añadir "R/B6/B12" (rollos/barras)

PE 40 baja densidad



DN	PN	Código
25	4	30015
32		30016
40		30017
50		30018
63		30019
75		30038
90		30039
20	6	30020
25		30021
32		30022
40		30023
50		30024
63		30025
75		30040
90	30041	
20	10	30026
25		30027
32		30028
40		30029
50		30030
63		30031
75		30042
90	30043	

Enlace rosca macho latón



DN	Código
20	34010E
25	34011E
32	34012E
40	34013E
50	34014E
63	34015E
75	34016E
90	34017E

Enlace rosca hembra latón



DN	Código
20	34018E
25	34019E
32	34020E
40	34021E
50	34022E
63	34023E
75	34024E
90	34025E

Codo 90° doble enchufe latón



DN	Código
20	34060E
25	34061E
32	34062E
40	34063E
50	34064E
63	34065E
75	34066E
90	34067E

Codo mixto rosca macho latón



DN	Código
20	34150E
25	34152E
32	34154E
40	34156E
50	34158E
63	34160E
75	34162
90	34164

Codo mixto rosca hembra latón



DN	Código
20	34174E
25	34176E
32	34178E
40	34180E
50	34182E
63	34184E
75	34186E
90	34188E

Manguito latón



DN	Código
20	34030E
25	34031E
32	34032E
40	34033E
50	34034E
63	34035E
75	34036E
90	34037E

Té bocas iguales 3 enchufes latón



DN	Código
20	34040E
25	34041E
32	34042E
40	34043E
50	34044E
63	34045E
75	34046E
90	34047E

Té bocas iguales 3 enchufes latón



DN	Código
20	34050E
25	34051E
32	34052E
40	34053E
50	34054E
63	34055E
75	34056E
90	34057E

Machón roscado latón



Código	Rosca
M18M	1/8"
M14M	1/4"
M38M	3/8"
34070	1/2"
34071	3/4"
34072	1"
34073	1 1/4"
34074	1 1/2"
34075	2"
34076	2 1/2"
34077	3"
34078	4"

Prolongador latón



DN	Código
PR12-12	1/2" M X 1/2" H
PR34-12	3/4" H X 1/2" M
PR34-34	3/4" M X 3/4" H

Machón reducido latón



DN	Código	DN	Código
MR18-14M	1/8" X 1/4"	34084	1" X 1 1/4"
MR14-38M	1/4" X 3/8"	340861	3/4" X 1 1/2"
MR14-12M	1/4" X 1/2"	34086	1" X 1 1/2"
MR38-12M	3/8" X 1/2"	34085	1 1/4" X 1 1/2"
MR38-34M	3/8" X 3/4"	34088	1" X 2"
34080	1/2" X 3/4"	34089	1 1/4" X 2"
34082	1/2" X 1"	34090	1 1/2" X 2"
34081	3/4" X 1"	34091	2" X 2 1/2"
34095	1/2" X 1 1/4"	34092	2" X 3"
34094	3/4" X 1 1/4"	34093	2 1/2" X 3"

Tuerca reducida latón



Código	Rosca	Código	Rosca
TR14-18M	1/8" X 1/4"	34118	1/2" x 1 1/2"
TR38-18M	1/8" X 3/8"	34109	3/4" 1 1/2"
TR38-14M	1/4" X 3/8"	34108	1" x 1 1/2"
34100	1/4" x 1/2"	34106	1 1/4" x 1 1/2"
TR12-38M	3/8" x 1/2"	34115	1/2" x 2"
TR34-38M	3/8" x 3/4"	34114	3/4" x 2"
TR1-38M	3/8" x 1"	34112	1" x 2"
34101	1/2" 3/4"	34111	1 1/4" x 2"
34103	1/2" x 1"	34110	1 1/2" x 2"
34102	3/4" x 1"	34113	2" x 2 1/2"
34107	1/2" 1 1/4"	34117	2" x 3"
34105	3/4" 1 1/4"	34116	2 1/2" x 3"
34104	1" x 1 1/4"	34120	3" x 4"

Anillo de reducción M-H



DN	Código
AR12-38M	3/8" X 1/2"
AR34-12M	1/2" X 3/4"
AR1-34M	3/4" X 1"
AR114-1M	1" X 1 1/4"

Codo roscado latón



Código	Rosca
CR14M	1/4"
CR38M	3/8"
34216	1/2"
34218	3/4"
34220	1"
34222	1 1/4"
34224	1 1/2"
34226	2"
34228	2 1/2"
34230	3"

Codo macho - hembra latón



Código	Rosca
CRM14M	1/4"
CRM38M	3/8"
34270	1/2"
34272	3/4"
34274	1"
34276	1 1/4"
34278	1 1/2"
34280	2"
34282	2 1/2"
34284	3"

Manguito roscado latón



Código	Rosca
MNG14M	1/4"
MNG38M	3/8"
34200	1/2"
34202	3/4"
34204	1"
34206	1 1/4"
34208	1 1/2"
34210	2"
34212	2 1/2"
34214	3"
34215	4"

Te roscada latón



Código	Rosca
TER14M	1/4"
TER38M	3/8"
34232	1/2"
34234	3/4"
34236	1"
34238	1 1/4"
34240	1 1/2"
34242	2"
34244	2 1/2"
34246	3"

Tapón rosca macho latón



Código	Rosca
TPRM18M	1/8"
TPRM14M	1/4"
TPRM38M	3/8"
34248	1/2"
34250	3/4"
34252	1"
34254	1 1/4"
34256	1 1/2"
34258	2"
34260	2 1/2"
34262	3"
34261	4"

Tapón rosca hembra latón



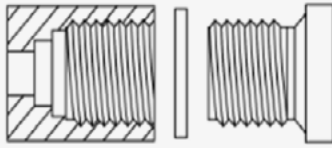
Código	Rosca
TPRH14M	1/4"
TPRH38M	3/8"
34248H	1/2"
34250H	3/4"
34252H	1"
34254H	1 1/4"
34256H	1 1/2"
34258H	2"
34260H	2 1/2"
34262H	3"

Enlace 3 piezas h-h latón



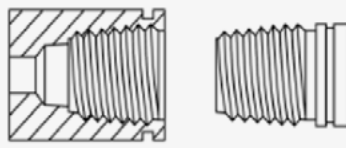
Código	Rosca
AL474702	1"
AL474703	1 1/4"
AL474704	1 1/2"
AL474705	2"

Tipos de rosca



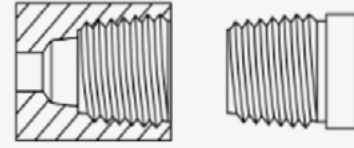
Conexión BSPP

Roscas Paralelas (Rectas), British Standard Pipe Parallel (BSPP). Esta rosca debe sellarse con sellador o arandela.



Conexión BSPT

Rosca Cónica Inglesa, BSPT (British Standard Pipe Taper Thread). Esta rosca cónica es autosellante, pero también se puede sellar con sellador.



Conexión NPT

Rosca Cónica Americana (National Pipe Thread) NPT. Este tipo de rosca cónica es una rosca estándar para tubos auto-sellantes.

* El accesorio suministrado es con rosca BSPP (paralelo). Para otros tipos de rosca consultar.

Codo inyectado 90° soldadura a testa



*Accesorio manipulado
Añadir A para PN10

PLASSON

DN	Código
63	63023*
75	63022*
90	63024*
110	63026*
125	63028*
140	63030*
160	63032*
180	63034*
200	63036*
225	63038*
250	63040*
280	63041
315	63042
355	63043
400	63460
450	63462
500	63464
560	63466
630	63468

Accesorio PLASSON			
DN	Uds/caja SDR11	Código PN10	Código PN16
25	25/50	-	019200178
32	30/60	-	019200179
40	20/40	-	019200180
50	20/40	-	19200181
63	8/16	63023AP	63023P
75	8/16	63022AP	63022P
90	6/12	63024AP	63024P
110	7/14	63026AP	63026P
125	6/12	63028AP	63028P
140	2/5	63030AP	63030P
160	2/4	63032AP	63032P
180	2/4	63034AP	63034P
200	2/5	63036AP	63036P
225	1/3	63038AP	63038P
250	1/2	63040AP	63040P
280	1/2	63041AP	63041P
315	1	63042AP	63042P
355	1	63043AP	63043P
400	1	63460AP	63460P
450	1	63462AP	63462P
500	1	63464AP	63464P

Codo inyectado 45° soldadura a testa



DN	Código
63	63065
75	63066
90	63068
110	63070
125	63072
140	63074
160	63076
180	63078
200	63080
225	63082
250	63084
*280	63085
*315	63086
*355	63520
*400	63522
*450	63524
*500	63526
*560	63528
*630	63530

*Accesorio manipulado
Añadir A para PN10

Accesorio PLASSON			
DN	Uds/caja SDR11	Código PN10	Código PN16
25	20/40	-	019200208
32	15/30	-	019200209
40	15/30	-	019200210
50	15/30	-	019200211
63	12/24	63065AP	63065BP
75	10/20	63066AP	63066BP
90	6/12	63068AP	63068BP
110	4/8	63070AP	63070BP
125	3/6	63072AP	63072BP
140	4/8	63074AP	63074BP
160	3/5	63076AP	63076BP
180	2/4	63078AP	63078BP
200	2/5	63080AP	63080BP
225	1/4	63082AP	63082BP
250	1/3	63084AP	63084BP
280	1/3	63085AP	63085BP
315	1/2	63086AP	63086BP
355	1	63520AP	63520BP
400	1	63522AP	63522BP
450	1	63524AP	63524BP
500	1	63526AP	63526BP

 **PLASSON**[®]

Te injectado bocas iguales soldadura a testa



DN	Código
63	63109
75	63110
90	63112
110	63114
125	63116
140	63118
160	63120
180	63122
200	63124
225	63126
250	63128
*280	63129
*315	63130
*355	63560
*400	63562
*450	63564
*500	63566
*560	63568
*630	63570

*Accesorio manipulado
Añadir A para PN10

Accesorio PLASSON			
DN	Uds/caja SDR11	Código PN10	Código PN16
25	15/30	-	010300714
32	10/25	-	010300592
40	10/20	-	010300593
50	6/12	-	010300595
63	8/16	63109AP	63109P
75	6/12	63110AP	63110P
90	6/12	63112AP	63112P
110	5/10	63114AP	63114P
125	3/6	63116AP	63116P
140	1/3	63118AP	63118P
160	4/8	63120AP	63120P
180	2/4	63122AP	63122P
200	2/3	63124AP	63124P
225	1/3	63126AP	63126P
250	1	63128AP	63128P
280	1	63129AP	63129P
315	1	63130AP	63130P
355	1	63560AP	63560P
400	1	63562AP	63562P
450	1	63564AP	63564P
500	1	63566AP	63566P

 **PLASSON**®



DN	Código
90/63	63178
110/63	63182
110/90	63186
125/90	63190
140/90	63194
140/110	63196
160/90	63200
160/110	63202
200/90	63208
200/110	63210
200/160	63212

*Accesorio manipulado
Añadir A para PN10

Accesorio PLASSON		
DN	Código PN10	Código PN16
110-63	63182AP	63182BP
110-90	013500688	63186P
125-63	013571206	013511206
125-75	013571207	013511207
125-90	63190AP	63190P
125-110	013500840	013500852
140-63	013571406	013511406
140-75	013571407	013511407
140-90	63194AP	63194P
140-110	63196AP	63196P
160-63	013500841	013500853
160-75	013500842	013500854
160-90	63200AP	63200P
160-110	63202AP	63202P
180-75	013571807	013511807
180-90	013571809	013511809
180-110	013571811	013511811
180-125	013571812	013511812
180-140	013571814	013511814
180-160	013500843	013500855
200-63	013572006	013512006
200-90	63208AP	3208P
200-110	63210AP	63210P
200-125	013572012	013512012
200-160	63212AP	63212P
225-63	013572206	013512206
225-75	013500844	013500856
225-90	013500691	013500698
225-110	013500110	013500699
225-125	013572212	013512212
225-140	013572214	013512214
225-160	013500111	013500700
250-110	013572511	
250-160	013572516	022300125
315-110	13573111	
315-160	013573116	022300101
315-250	013573125	

Cono reducido inyectado soldadura a testa



DN	Código
63/ 50	63267
75/ 63	63268
90/ 63	63270
90/ 75	63272
110/ 63	63274
110/ 75	63276
110/ 90	63278
125/ 90	63284
125/ 110	63286
140/ 110	63290
140/ 125	63292
160/ 90	63294
160/ 110	63296
160/ 125	63298
160/ 140	63300

*Accesorio manipulado
Añadir A para PN10

Accesorio PLASSON		
DN	Código PN10	Código PN16
32-25	-	010013262
40-20	-	014910402
40-25	-	010013264
40-32	-	010013265
50-25	-	010013266
50-32	-	010013267
50-40	-	010013268
63-32	-	010013269
63-40	-	010013270
63-50	-	63267BP
75-40	-	014910704
75-50	014970705	010013273
75-63	63268AP	63268BP
90-50	014970905	010013275
90-63	63270AP	63270BP
90-75	63272AP	63272BP
110-63	63274AP	63274BP
110-75	63276AP	63276BP
110-90	63278AP	63278BP
125-63	014900797	010013282
125-75	014971207	014911207
125-90	63284AP	63284BP
125-110	63286AP	63286BP
140-75	014971407	014911407
140-90	019700432	010013286
140-110	63290AP	63290BP
140-125	63292AP	63292BP
160-90	63294AP	63294BP
160-110	63296AP	63296BP
160-125	63298AP	63298BP
160-140	63300AP	63300BP
180-125	014900883	010013295

Accesorio PLASSON		
DN	Código PN10	Código PN16
180-160	014900884	010013297
200-125	014972012	014912012
200-160	014900212	010013299
225-110	014972211	014912211
225-160	014900213	010013302
225-180	014900804	010013303
250-160	014901043	010013305
250-180	014901044	010013306
250-200	014901045	010013307
250-225	014901046	010013308
280-180	014972818	014912818
280-200	019700146	010013309
280-225	019700140	010013310
280-250	019700147	010013311
315-225	019700148	010013312
315-250	019700134	010013313
315-280	019700159	010013314
355-250	010013315	010013322
355-280	010013316	010013323
355-315	010013317	10013324
400-280	010013318	010013325
400-315	010013319	010013326
400-355	010013320	010013327
450-315	010006450	010006433
450-355	010006451	010006434
450-400	010006452	010006435
500-355	010006454	010006437
500-400	010006455	010006438
500-450	010006456	010006439
630-355	014976335	014976335
630-400	014976340	010006445
630-450	014976345	010006446
630-500	014976350	010006447

 **PLASSON**[®]



DN	Código
63	63389
75	63390
90	63392
110	63394
125	63396
140	63398
160	63400
180	63402
200	63404
225	63406
250	63408
315	63410

*Accesorio manipulado
Añadir A para PN10

Accesorio PLASSON		
DN	Código PN10	Código PN16
25	-	013900315
32	-	013900316
40	-	013900317
50	-	63388BP
63	63389AP	63389BP
75	63390AP	63390P
90	63392AP	63392P
110	63394AP	63394P
125	63396AP	63396P
140	63398AP	63398P
160	63400AP	63400P
180	63402AP	63402P
200	63404AP	63404P
225	63406AP	63406P
250	63408AP	63408P
280	63409AP	63409P
315	63410AP	63410P
355	63411AP	63411BP
400	63435AP	63435P
450	010006424	010006420
500	010006425	010006421
630	010006427	010006423

 **PLASSON**[®]

Portabridas PE serie larga



DN	Código
63	63340
75	63342
90	63344
110	63346
125	63348
140	63350
160	63352
180	63354
200	63351L
225	63358L
250	63360L
315	63362L
355	63480L
400	63482L
*450	63484
*500	63486
*560	63488
*630	63490

Accesorio PLASSON		
DN	Código PN10	Código PN16
25	-	019400117
32	-	019400105
40	-	019400106
50	-	019400108
63	63340AP	63340P
75	63342AP	63342P
90	63344AP	63344P
110	63346AP	63346P
125	63348AP	63348P
140	63350AP	63350P
160	63352AP	63352P
180	63354AP	63354P
200	63351AP	63351P
225	63358AP	63358P
250	63360AP	63360P
280	63361AP	63361P
315	63362AP	63362P
355	63480AP	63480P
400	63482AP	63482P
450	63484AP	63484P
500	63486AP	63486P
560	63488AP	63488P
630	63490AP	63490P

*Accesorio manipulado
Añadir A para PN10

 **PLASSON**[®]

Portabridas rebajado para válvulas de mariposa



Accesorio PLASSON		
DN	Código PN10	Código PN16
32	-	019411032
40	-	019411040
50	-	019411050
63	-	63340R
75	63342AR	63342R
90	63344AR	63344R
110	63346AR	63346R
125	63348AR	63348R
140	63350AR	63350R
160	63352AR	63352R
200	63351AR	63351R
250	63360AR	63360R
315	63362AR	63362R

 **PLASSON**[®]

Bridas de acero revestidas de PP

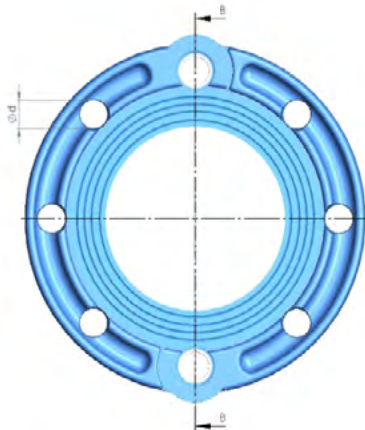


PLASSON

Accesorio PLASSON

PE / DN	Código PN10	Código PN16
25 / 20	-	BLPP025B
32 / 25	-	BLPP032B
40 / 32	-	BLPP040B
50 / 40	-	BLPP050B
63 / 50	-	BLPP063B
75 / 65	-	BLPP075B
90 / 80	-	BLPP090B
110 / 100	-	BLPP110B
125 / 100	-	BLPP125B
140 / 125	-	BLPP140B
160 / 150	-	BLPP160B
180 / 150	-	BLPP180B
200 / 200	BLPP200A	BLPP200B
225 / 200	BLPP225A	BLPP225B
250 / 250	BLPP250A	BLPP250B
280 / 250	BLPP280A	LPP280B
315 / 300	BLPP315A	BLPP315B
355 / 350	BLPP355A	BLPP315B
400 / 400	BLPP400A	BLPP400B
450 / 500	BLPP450A	BLPP450B
500 / 500	BLPP500A	

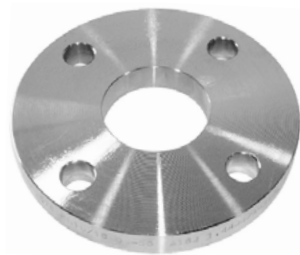
Bridas loca de fundición para portabridas de PE



*Añadir A o B

PE / DN	Código PN10	Código PN16
75	65	BL065
90	80	BL080
110	100	BL100
140	125	BL140
160	150	BL150
180	150	BL150
200	200	BL200*
250	250	BL250*
315	300	BL300*
355	350	BL350*
400	400	BL400*
500	500	BL500
560	500	BL500
630	600	BL600

Bridas de acero galvanizadas para portabridas de PE



PE / DN	Código PN10	Código PN16	PE / DN	Código PN10	Código PN16
25 / 20	-	-	180 / 150	-	16449
32 / 25	-	11301090025	200 / 200	16450A	16450B
40 / 32	-	11302090032	225 / 200	11311100200	11312160200
50 / 40	-	16439	250 / 250	16451A	16451B
63 / 50	-	16442	280 / 250	164511A	164511B
75 / 65	-	16443	315 / 300	16452A	16452B
90 / 80	-	16444	355 / 350	164521B	164521B
110 / 100	-	16445	400 / 400	16453A	16453B
125 / 100	-	164461B	450 / 500	16454A	16454B
125 / 125	-	16446	500 / 500	16455A	16455B
140 / 125	-	16447	560 / 600	16456A	16456B
160 / 150	-	16448	630 / 600	164561A	164561B

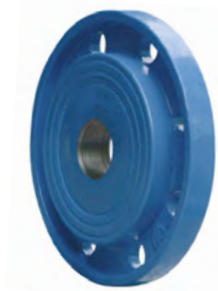
Brida roscada acero galvanizado



DN Brida	DN Rosca	Código
32	1 1/4"	BR032114
40	1 1/2"	BR040112
50	2"	BR050002
65	2"	BR065002
65	2 1/2"	BR065212
80	2"	BR080002
80	3"	BR080003
100	2"	BR100002
100	3"	BR100003
100	4"	BR100004
125	2 1/2"	BR125212
125	5"	BR125005
150	2"	BR150002
150	2 1/2"	BR150212
150	6"	BR150006
200	2"	BR200002*
250	2"	BR250002*
300	2"	BR300002*

*Añadir A (PN10) o B (PN16)

Bridas de fundición rosca HAWLE



hawle

DN Brida	DN Rosca	Código	DN Brida	DN Rosca	Código
40	1 1/2"	BRF040112	100	3"	BRF100003
50	1"	BRF050001	125	1"	BRF125001
50	1 1/4"	BRF050114	125	1 1/4"	BRF125114
50	1 1/2"	BRF050112	125	1 1/2"	BRF125112
50	2"	BRF050002	125	2"	BRF125002
65	1"	BRF065001	125	2 1/2"	BRF125212
65	1 1/4"	BRF065114	125	3"	BRF125003
65	1 1/2"	BRF065112	125	4"	BRF125003
65	2"	BRF065002	150	1"	BRF150001
65	2 1/2"	BRF065212	150	1 1/4"	BRF150114
65	3"	BRF065003	150	1 1/2"	BRF150112
80	1"	BRF080001	150	2"	BRF150002
80	1 1/4"	BRF080114	150	2 1/2"	BRF150212
80	1 1/2"	BRF080112	150	3"	BRF150003
80	2"	BRF080002	150	4"	BRF150003
80	2 1/2"	BRF080212	200	1"	BRF200001*
80	3"	BRF080003	200	1 1/4"	BRF200114*
100	1"	BRF100001	200	1 1/2"	BRF200112*
100	1 1/4"	BRF100114	200	2"	BRF200002*
100	1 1/2"	BRF100112	200	2 1/2"	BRF200212*
100	2"	BRF100002	200	3"	BRF200003*
100	2 1/2"	BRF100212	250	2"	BRF250002*
			300	2"	BRF300002*

Collarín epoxi para PE y PVC salida brida



*Para gamas superiores consultar tarifa PVC

DN	Salida	Código	DN	Salida	Código
110	16116	50	200	50	16162
	16118	60/65		60/65	16164
	16120	80		80	16166
125	16124	50	250	100	16168
	16126	60/65		50	16180
	16128	80		80	16182
140	16132	50	315	100	18184
	16134	60/65		150	16186
	16136	80		50	16196
160	16142	50	400	80	16198
	16144	60/65		100	16200
	16146	80		150	16202
	16148	100		50	16204
180	16156	80	400	80	16206
	16158	100		100	16208
				150	16210
			200	162101	

Collarín epoxi para PE y PVC salida rosca



DN	Salida	Código	DN	Salida	Código
50	3/4"	168171	125	1"	16852
	1"	16817		1 1/4"	16854
	1 1/4"	16818		1 1/2"	16856
63	3/4"	16819	140	2"	16858
	1"	16820		1"	16860
	1 1/4"	16822	2"	16862	
	1 1/2"	16824	160	1"	16864
2"	16826	1 1/4"		16866	
75	3/4"	16827		1 1/2"	16868
	1"	16828		2"	16870
	1 1/4"	16830	3"	16871	
	1 1/2"	16832	180	1"	16872
	2"	16834		2"	16874
90	3/4"	168361	200	1"	16876
	1"	16836		1 1/4"	16878
	1 1/4"	16838		1 1/2"	16880
	1 1/2"	16840		2"	16882
	2"	16842		3"	16883
110	3/4"	168441	225	2"	16884
	1"	16844	250	1 1/4"	16886
	1 1/4"	16846		1/2"	16887
	1 1/2"	16848		2"	16888
	2"	16850		3"	168881
			280	2"	16890
			315	2"	16892
				3"	16893



Abrazadera partida antitracción para PVC-PE



DN	Código
63	DP000033
75	DP000037
90	DP000039
110	DP000042
125	DP000044
140	DP000047
160	DP000049
200	DP000055
225	DP000056



Unión arpol antitracción PE



Tipo	Código			L=
	DN	Equip	PN	
FIX-U	63	A2E	16	99
FIX-U	75	A2E	16	117
FIX-U	90	A2E	16	117
FIX-U	110	A2E	16	117
FIX-U	125	A2E	16	118
FIX-U	140	A2E	16	118
FIX-U	160	A2E	16	118
FIX-U	180	A2E	16	201
FIX-U	200	A2E	16	201
FIX-U	225	A2E	16	201
FIX-U	250	A2E	16	201
FIX-U	280	A2E	16	201
FIX-U	315	A2E	10	201
FIX-U	355	A2E	10	201
FIX-U	400	A2E	10	201

Manguito antitracción



S1



S2

DN	Código
63	24346*
75	24348*
90	24350*
110	24352*
125	24354*
140	24356*
160	24358*
180	24360*
200	24362*
225	24364*
250	24366*
280	24367*
315	24368*



*Añadir "G" para la serie 2

Brida enchufe antitracción



S1



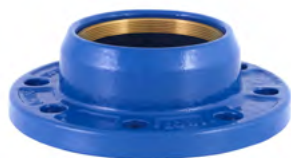
S2

DN	Tubo	Código
50/65	63	24320*
65	75	24322*
80/65	90	24324*
100	110	24326*
100/125	125	24328*
125	140	24330*
150	160	24332*
	180	24334*
200	200	24336*
	225	24338*
250	250	24340*
	280	24341*
300	315	24342*



*Añadir "G" para la serie 2

Brida enchufe antitracción MAFUSA



DN	Código
63	BDC050063
75	BDC065075
90	BDC080090
110	BDC100110
125	BDC125125
140	BDC125140
160	BDC150160
200	BDC200200
250	BDC250250
315	BDC300315





DN	PN6	PN10	PN16	PN25
16	-	-	62196	-
20	-	-	62198	-
25	-	-	62197	-
32	-	-	62199	-
40	-	62200A	62200	-
50	-	62202A	62202	62202C
63	-	62204A	62204	62204C
75	-	62206A	62206	62206C
90	-	62208A	62208	62208C
110	-	62210A	62210	62210C
125	-	62212A	62212	62212C
140	-	62214A	62214	-
160	-	62216A	62216	62216C
180	-	62218A	62218	62218C
200	-	62220A	62220	62220C
225	-	62222A	62222	62222C
250	-	62224A	62224	62224C
280	-	62225A	62225	62225C
315	-	62226A	62226	62226C
355	-	62228A	62228	-
400	-	62824A	62824	-
450	-	62826A	62826	-
500	4601S3500	62828A	62828	-
560	4601S3560	62830A	62830	-
630	4601S3630	62832A	62832	-
710	4601S3710	460103710	490103710	-
800	4601S3800	460103800	490103800	-
900	-	460103900	-	-



Reducción electrosoldable PN16 PLASSON



DN	Código	DN	Código
20 X 16	491104020016	75 X 63	62288
25 X 20	491104025020	90 X 50	62295
32 X 20	62272	96 X 63	62284
32 X 25	62271	90 X 75	62283
40 X 25	491104040025	110 X 63	62285
40 X 32	491104040032	110 X 90	62286
50 X 25	491104050025	125 X 90	62287
50 X 32	622801P	125 X 110	62293
50 X 40	62280	160 X 90	62289
63 X 32	62279	160 X 110	62290
63 X 40	62281	160 X 125	622901
63 X 50	62282	180 X 125	62292

 **PLASSON**[®]

Tapón electrosoldable PLASSON



DN	Código
20	62327
25	62328
32	62329
40	62330
50	62331
63	62332
75	62333
90	62334
110	62335
125	62336
140	62337
160	62339
180	62355
200	62356
225	62357
250	62358
280	491204280
315	62359

 **PLASSON**[®]

Te igual electrosoldable PLASSON



DN	Código
20 X 20 X 20	62339
25 X 25 X 25	623401
32 X 32 X 32	623402
40 X 40 X 40	62340
50 X 50 X 50	62342
63 X 63 X 63	62344
75 X 75 X 75	62346
90 X 90 X 90	62348
110 X 110 X 110	62350
125 X 125 X 125	62352
160 X 160 X 160	62354
180 X 180 X 180	62363
200 X 200 X 200	62364
225 X 225 X 225	62365
250 X 250 X 250	62366

 **PLASSON**[®]

*Añadir manguito electrosoldable para la derivación

Te reducida electrosoldable PLASSON



DN	Código
25 X 20 X 25	491404025020
25 X 32 X 25	491404025032
32 X 20 X 32	491404032020
32 X 25 X 32	491404032025
40 X 20 X 40	491404040020
40 X 25 X 40	491404040025
40 X 32 X 40	491404040032
50 X 20 X 50	491404050020
50 X 25 X 50	491404050025
50 X 32 X 50	491404050032
50 X 40 X 50	491404050040
63 X 20 X 63	491404063020
63 X 32 X 63	491404063032
63 X 40 X 63	491404063040
63 X 50 X 63	491404063050
75 X 63 X 75	491404075063
90 X 63 X 90	491404090063
110 X 63 X 110	491404110063
110 X 90 X 110	491404110090

 **PLASSON**[®]

*Añadir manguito electrosoldable para la derivación

Codo 90° electrosoldable PLASSON



DN	Código
20	62397
25	62398
32	62399
40	62400
50	62402
63	62404
75	62406
90	62408
110	62410
125	62412
140	62413
160	62414
180	62416
200	62418
225	62420
250	62422

 **PLASSON**[®]

Codo 45° electrosoldable PLASSON



DN	Código
32	62429
40	62430
50	62432
63	62434
75	62436
90	62438
110	62440
125	62442
140	62444
160	62446
180	62447
200	62448
225	62449
250	62450

 **PLASSON**[®]

Codo ajustable electro-spigot PLASSON



DN	Código
90	4947D4090
110	4947D4110
125	4947D4125
160	4947D4160
180	4947D4180
200	4947D4200
225	4947D4225
250	4947D4250

 **PLASSON**[®]

Codo ajustable electro-electro PLASSON



DN	Código
90	4947C4090
110	4947C4110
125	4947C4125
160	4947C4160
180	4947C4180
200	4947C4200
225	4947C4225
250	4947C4250

 **PLASSON**[®]

Collarín toma simple electrosoldable rosca hembra latón PLASSON



DN	Código
63 X 1 1/4"	493804063013
75 X 1 1/4"	493804075013
90 X 1 1/2"	493804090015
90 X 2"	493804090020
110 X 1 1/2"	493804110015
110 X 2"	493804110020
125 X 1 1/2"	493804125015
125 X 2"	493804125020
140 X 1 1/2"	493804140015
140 X 2"	493804140020
160 X 1 1/2"	493804160015
160 X 2"	493804160020
180 X 1 1/2"	493804180015
180 X 2"	493804180020
200 X 2"	493804200020
225 X 2"	493804225020
250 X 2"	493804250020

 **PLASSON**[®]

*Salida rosca latón

Collarín toma simple electrosoldable gran diámetro rosca hembra latón PLASSON



DN	Código
250 - 400 X 2"	493804400020
450 - 800 X 2"	493804710020

PLASSON

*Consultar alquiler planchas para instalación

Codo 45° electrosoldable PLASSON



DN	Código	DN	Código
63 X 32	495804063032	140 X 32	495804140032
63 X 40	495804063040	140 X 40	495804140040
63 X 50	495804063050	140 X 50	495804140050
63 X 63	495804063063	140 X 63	495804140063
75 X 32	495804075032	140 X 90	495804140090
75 X 40	495804075040	160 X 32	495804160032
75 X 50	495804075050	160 X 40	495804160040
75 X 63	495804075063	160 X 50	495804160050
90 X 32	495804090032	160 X 63	495804160063
90 X 40	495804090040	160 X 90	495804160090
90 X 50	495804090050	180 X 32	495804180032
90 X 63	495804090063	180 X 40	495804180040
90 X 90	495804090090	180 X 50	495804180050
110 X 32	495804110032	180 X 63	495804180063
110 X 40	495804110040	180 X 90	495804180090
110 X 50	495804110050	200 X 63	495804200063
110 X 63	495804110063	200 X 90	495804200090
110 X 90	495804110090	225 X 63	495804225063
125 X 32	495804125032	225 X 90	495804225090
125 X 40	495804125040	250 X 63	495804250063
125 X 50	495804125050	250 X 90	495804250090
125 X 63	495804125063	280 X 90	495804280090
125 X 90	495804125090	315 X 90	495804315090

PLASSON

*Salida lisa polietileno
*Añadir manguito electrosoldable en la derivación

Collarín toma simple electrosoldable gran diámetro salida liso PLASSON



DN	Código	DN	Código
250-400 X 90	495804400090T	560 X 400	495803560400T
250-400 X 110	495804400110T	630 X 180	495803630180T
250-400 X 125	495804400125T	630 X 200	495803630200T
250-400 X 160	495804400160T	630 X 225	495803630225T
315-355 X 250	495803355250T	630 X 250	495803630250T
400 X 180	495803400180T	630 X 315	495803630315T
400 X 200	495803400200T	630 X 400	495803630400T
400 X 225	495803400225T	710 X 180	495803710180T
400 X 250	495803400250T	710 X 200	495803710200T
450 X 180	495803450180T	710 X 225	495803710225T
150 X 200	495803450200T	710 X 250	495803710250T
450 X 225	495803450225T	710 X 315	495803710315T
450 X 250	495803450250T	710 X 400	495803710400T
450 X 315	495803450315T	800 X 180	495803800180T
450-800 X 90	495804710090T	800 X 200	495803800200T
450-800 X 110	495804710110T	800 X 225	495803800225T
450-800 X 125	495804710125T	800 X 250	495803800250T
450-800 X 160	495804710160T	800 X 315	495803800315T
500 X 180	495803500180T	800 X 400	495803800400T
500 X 200	495803500200T	900 X 125	495803900125T
500 X 225	495803500225T	900 X 180	495803900180T
500-630 X 250	495803630250T	900 X 200	495803900200T
560 X 180	495803560180T	900 X 225	495803900225T
560 X 200	495803560200T	900 X 250	495803900250T
560 X 225	495803560225T	900 X 315	495803900315T
560 X 315	495803560315T	900 X 400	495803900400T

 **PLASSON**[®]

Collarín toma simple electrosoldable gran diámetro salida brida PLASSON



DN	Código
250-400 X 80	495904400080T
250-400 X 100	495904400100T
250-400 X 150	495904400150T
450-800 X 80	495904710080T
450-800 X 100	495904710100T
450-800 X 150	495904710150T

 **PLASSON**[®]

*Consultar alquiler planchas para instalación



Rosca macho latón	
DN	Código
20 X 1/2"	62860
25 X 3/4"	62862
32 X 1"	62864
40 X 1 1/4"	62872
50 X 1 1/2"	62880
63 X 2"	62886
75 X 2 1/2"	62888
90 X 3"	62890
110 X 4"	62892
125 X 5"	62894

Rosca hembra latón	
DN	Código
20 X 1/2"	62838
25 X 3/4"	62839
32 X 1"	62840
40 X 1 1/4"	62841
50 X 1 1/2"	62844
63 X 2"	62851
75 X 2 1/2"	62852
90 X 3"	62853
110 X 4"	62892H
125 X 5"	493107012540

 **PLASSON**[®]

*Salida rosca latón
*Se suministra sin manguito



Rosca macho inox	
DN	Código
25 X 3/4"	2V53077515
32 X 1"	2V53087615
40 X 1 1/4"	2V53097715
50 X 1 1/2"	2V53107815
63 X 2"	2V53118015
75 X 2 1/2"	2V53128315
90 X 3"	2V53138515
110 X 4"	2V53148715

Rosca hembra inox	
DN	Código
25 X 3/4"	2V53074515
32 X 1"	2V53084615
40 X 1 1/4"	2V53064715
50 X 1 1/2"	2V53104815
63 X 2"	2V53115015
75 X 2 1/2"	2V53125315
90 X 3"	2V53135515
110 X 4"	2V53145715

 **PLASSON**[®]

*Salida rosca inox
*Se suministra sin manguito



DN	Código Serie 1	Código Serie 7
16 X 3/8"	-	0702060160030A
16 X 1/2"	-	070206016005
16 X 3/4"	-	070206016007
20 X 1/2"	100200020005	070200020005
20 X 3/4"	100200020007	070200020007
20 X 1"	-	070200020010
25 X 1/2"	100200025005	070200025005
25 X 3/4"	100200025007	070200025007
25 X 1"	100200025010	070200025010
32 X 3/4"	100200032007	070200032007
32 X 1"	100200032010	070200032010
32 X 1 1/4"	100200032013	070200032013
32 X 1 1/2"	100200032015	070200032015
32 X 2"	100200032020	-
40 X 1"	100200040010	070200040010
40 X 1 1/4"	100200040013	070200040013
40 X 1 1/2"	100200040015	070200040015
40 X 2"	100200040020	070200040020
50 X 1"	100200050010	070200050010
50 X 1 1/4"	100200050013	070200050013
50 X 1 1/2"	100200050015	070200050015
50 X 2"	100200050020	070200050020
63 X 1 1/4"	-	070200063013
63 X 1 1/2"	100200063015	070200063015
63 X 2"	100200063020	070200063020
63 X 2 1/2"	-	070200063025
75 X 2"	-	870200075020
75 X 2 1/2"	-	870200075025
75 X 3"	-	870200075030
90 X 2"	-	870200090020
90 X 2 1/2"	-	870200090025
90 X 3"	-	870200090030
90 X 4"	-	870200090040
110 X 2"	-	870200110020
110 X 3"	-	870200110030
110 X 4"	-	870200110040

Enlace rosca hembra polipropileno PLASSON



DN	Código Serie 1	Código Serie 7
16 X 1/2"	-	070306016005
16 X 3/4"	-	070306016007
20 X 1/2"	100300020005	070300020005
20 X 3/4"	100300020007	070300020007
20 X 1"	-	070300020010
25 X 1/2"	100300025005	070300025005
25 X 3/4"	100300025007	070300025007
25 X 1"	100300025010	070300025010
32 X 3/4"	100300032007	070300032007
32 X 1"	100300032010	070300032010
32 X 1 1/4"	100300032013	070300032013
40 X 1"	100300040010	070300040010
40 X 1 1/4"	100300040013	070300040013
40 X 1 1/2"	100300040015	070300040015
50 X 1 1/4"	100300050013	070300050013
50 X 1 1/2"	100300050015	070300050015
50 X 2"	100300050020	070300050020
63 X 1 1/4"	-	070300063013
63 X 1 1/2"	100300063015	070300063015
63 X 2"	100300063020	070300063020
75 X 2"	-	870300075020
75 X 2 1/2"	-	870300075025
90 X 2"	-	870300090020
90 X 3"	-	870300090030
90 X 4"	-	870300090040
110 X 3"	-	870300110030
110 X 4"	-	870300110040

 **PLASSON**[®]

Enlace mixto rosca hmacho polipropileno PLASSON



DN	Código
20 X 1/2"	107200020005
20 X 3/4"	107200020007
25 X 1/2"	107200025005
25 X 3/4"	107200025007
25 X 1"	107200025010
32 X 3/4"	107200032007
32 X 1"	107200032010
32 X 1 1/4"	107200032013
32 X 1 1/2"	-
40 X 3/4"	107200040007

DN	Código
40 X 1"	107200040010
40 X 1 1/4"	107200040013
40 X 1 1/2"	107200040015
50 X 1"	107200050010
50 X 1 1/4"	107200050013
50 X 1 1/2"	107200050015
50 X 2"	107200050020
63 X 1 1/4"	-
63 X 1 1/2"	107200063015
63 X 2"	107200063020

Enlace mixto rosca hembra polipropileno PLASSON



DN	Código	DN	Código
20 X 1/2"	107300020005	40 X 1"	107300040010
20 X 3/4"	107300020007	40 X 1 1/4"	107300040013
25 X 1/2"	-	40 X 1 1/2"	107300040015
25 X 3/4"	107300025005	50 X 1"	107300050010
25 X 1"	107300025007	50 X 1 1/4"	107300050013
32 X 3/4"	107300025010	50 X 1 1/2"	107300050015
32 X 1"	107300032007	50 X 2"	107300050020
32 X 1 1/4"	107300032010	63 X 1 1/4"	-
32 X 1 1/2"	107300032013	63 X 1 1/2"	107300063015
40 X 3/4"	107300040007	63 X 2"	107300063020

Manguito polipropileno PLASSON



DN	Código Serie 1	Código Serie 7
16 X 16		070106016
20 X 20	100100020	070100020
25 X 25	100100025	070100025
32 X 32	100100032	070100032
40 X 40	100100040	070100040
50 X 50	100100050	070100050
63 X 63	100100063	070100063
75 X 75	-	870100075
90 X 90	-	870100090
110 X 110	-	870100110
125 X 125	-	070100125

 **PLASSON**[®]

Manguito reducido polipropileno PLASSON



DN	Código	DN	Código
20 X 1/2"	107300020005	40 X 1"	107300040010
20 X 3/4"	107300020007	40 X 1 1/4"	107300040013
25 X 1/2"	-	40 X 1 1/2"	107300040015
25 X 3/4"	107300025005	50 X 1"	107300050010
25 X 1"	107300025007	50 X 1 1/4"	107300050013
32 X 3/4"	107300025010	50 X 1 1/2"	107300050015
32 X 1"	107300032007	50 X 2"	107300050020
32 X 1 1/4"	107300032010	63 X 1 1/4"	-
32 X 1 1/2"	107300032013	63 X 1 1/2"	107300063015
40 X 3/4"	107300040007	63 X 2"	107300063020

Manguito reparación polipileno PLASSON



DN	Código Serie 1	Código Serie 7
20 X 20	-	076100020
25 X 25	176100025	076100025
32 X 32	176100032	076100032
40 X 40	-	076100040
50 X 50	-	076100050
63 X 63	-	076100063
75 X 75	-	876100075
90 X 90	-	876100090
110 X 110	-	876100110
125 X 125	-	076100125

 **PLASSON**[®]

Codo 90° polipropileno PLASSON



DN	Código Serie 1	Código Serie 7
16 X 16		070506016
20 X 20	100500020	070500020
25 X 25	100500025	070500025
32 X 32	100500032	070500032
40 X 40	100500040	070500040
50 X 50	100500050	070500050
63 X 63	100500063	070500063
75 X 75	-	870500075
90 X 90	-	870500090
110 X 110	-	870500110

 **PLASSON**[®]

Codo 90° mixto rosca macho PLASSON



DN	Código Serie 1	Código Serie 7	DN	Código Serie 1	Código Serie 7
20 X 1/2"	108500020005	078500020005	50 X 1"	-	078500050010
20 X 3/4"	108500020007	078500020007	50 X 1 1/4"	108500050013	078500050013
25 X 1/2"	108500025005	078500025005	50 X 1 1/2"	108500050015	078500050015
25 X 3/4"	108500025007	078500025007	50 X 2"	-	078500050020
25 X 1"	108500025010	078500025010	63 X 1 1/4"	108500063013	078500063013
32 X 3/4"	108500032007	078500032007	63 X 1 1/2"	108500063015	078500063015
32 X 1"	108500032010	078500032010	63 X 2"	108500063020	078500063020
32 X 1 1/4"	108500032013	078500032013	75 X 2 1/2"	-	878500075025
40 X 1"	108500040010	078500040010	75 X 3"	-	878500075030
40 X 1 1/4"	108500040013	078500040013	90 X 3"	-	878500090030
40 X 1 1/2"	108500040015	078500040015	110 X 4"	-	878500110040

Codo 90° mixto rosca hembra PLASSON



DN	Código Serie 1	Código Serie 7	DN	Código Serie 1	Código Serie 7
16 X 1/2"	-	071506016005	40 X 1 1/2"	101500040015	071500040015
20 X 1/2"	101500020005	071500020005	50 X 1"	-	071500050010
20 X 3/4"	101500020007	071500020007	50 X 1 1/4"	-	071500050013
20 X 1"	101500020010	-	50 X 1 1/2"	101500050015	071500050015
25 X 1/2"	101500025005	071500025005	50 X 2"	101500050020	071500050020
25 X 3/4"	101500025007	071500025007	63 X 1 1/4"	-	071500063013
25 X 1"	101500025010	071500025010	63 X 1 1/2"	-	071500063015
32 X 3/4"	101500032007	071500032007	63 X 2"	101500063020	071500063020
32 X 1"	101500032010	071500032010	75 X 2"	-	871500075020
32 X 1 1/4"	101500032013	071500032013	75 X 2 1/2"	-	871500075025
40 X 1"	101500040010	071500040010	75 X 3"	-	871500075030
40 X 1 1/4"	101500040013	071500040013			

Te igual polipileno PLASSON



DN	Código Serie 1	Código Serie 7
16 X 16 X 16	-	070406016
20 X 20 X 20	100400020	070400020
25 X 25 X 25	100400025	070400025
32 X 32 X 32	100400032	070400032
40 X 40 X 40	100400040	070400040
50 X 50 X 50	100400050	070400050
63 X 63 X 63	100400063	070400063
75 X 75 X 75	-	870400075
90 X 90 X 90	-	870400090
110 X 110 X 110	-	870400110

 **PLASSON**[®]

Te reducida polipileno PLASSON



DN	Código Serie 1	Código Serie 7
20 X 16 X 20	-	0734000020016
25 X 20 X 25	103400025020	0734000025020
32 X 20 X 32	103400032020	-
32 X 25 X 32	103400032025	0734000032025
40 X 25 X 40	103400040025	0734000040025
40 X 32 X 40	103400040032	0734000040032
50 X 25 X 50	103400050025	0734000050025
50 X 32 X 50	103400050032	0734000050032
50 X 40 X 50	-	0734000050040
63 X 25 X 63	103400063025	-
63 X 32 X 63	103400063032	0734000063032
63 X 40 X 63	-	0734000063040
63 X 50 X 63	-	0734000063050
75 X 63 X 75	-	873400075063

 **PLASSON**[®]

Te mixta salida rosca hembra PLASSON



DN	Código Serie 1	Código Serie 7
16 X 1/2" X 16	-	071406016005
16 X 3/4" X 16	-	071406016007
20 X 1/2" X 20	101400020005	071400020005
20 X 3/4" X 20	101400020007	071400020007
20 X 1" X 20	101400020010	-
25 X 1/2" X 25	101400025005	071400025005
25 X 3/4" X 25	101400025007	071400025007
25 X 1" X 25	101400025010	071400025010
25 X 1 1/4" X 25	-	071400025013
32 X 3/4" X 32	101400032007	071400032007
32 X 1" X 32	101400032010	071400032010
32 X 1 1/4" X 32	101400032013	071400032013
32 X 1 1/2" X 32	-	071400032015
40 X 1" X 40	-	071400040010
40 X 1 1/4" X 40	-	071400040013
40 X 1 1/2" X 40	-	071400040015
40 X 2" X 40	-	071400040020
50 X 1 1/2" X 50	-	071400050015
50 X 2" X 50	-	071400050020
63 X 1 1/4" X 63	-	071400063013
63 X 1 1/2" X 63	-	071400063015
63 X 2" X 63	-	071400063020
75 X 2" X 75	-	871400075020
75 X 2 1/2" X 75	-	871400075025
75 X 3" X 75	-	871400075030
90 X 3" X 90	-	871400090030
110 X 4" X 110	-	871400110040

 **PLASSON**[®]

Tapón polipropileno PLASSON



DN	Código Serie 1	Código Serie 7
20	101200020	0712000020
25	101200025	0712000025
32	101200032	0712000032
40	101200040	0712000040
50	101200050	0712000050
63	101200063	0712000063
75	-	871200075
90	-	871200090
110	-	871200110

 **PLASSON**[®]

Kit adaptador para PVC PLASSON



DN	Código Serie 1	Código Serie 7
°11	-	07970020
25	1091Q0025	07970025
32	1091Q0032	07970032
40	1091Q0040	07970040
50	-	07970050
63	-	07970063

 **PLASSON**[®]

Enlace PE/PVC PLASSON



DN	Código Serie 1	Código Serie 7
25 X 25	1001Q0025	-
32 X 32	1001Q0032	-
40 X 40	1001Q0040	-
75 X 75	-	0701Q8075
90 X 90	-	0701Q8090
110 X 110	-	0701Q8110
125 X 125	-	0701Q8125

 **PLASSON**[®]

Kit adaptador para tubo plomo PLASSON



DN	Código Serie 7
25 X 3/8"	077802025003
25 X 1/2"	077802025005
32 X 1/2"	077802032005
32 X 3/4"	077802032007
40 X 3/4"	077802040007
50 X 1"	077802050010
63	-

 **PLASSON**[®]

Kit adaptador para tubo cobre PLASSON



DN	Código Serie 7
20 - 15	07438015
25 - 15	07438016
25 - 22	07438022
32 - 28	07438028
40 - 35	07438035
50 - 42	07438042
63 - 54	07438054

 **PLASSON**[®]

Enlace PE / cobre PLASSON



DN	Código Serie 1
20 X 15	1001C0020015
25 X 15	1001C0025015
25 X 22	1001C025022
32 X 28	1001C0032028
40 x 28	1001c0040028

 **PLASSON**[®]

Enlace mixto rosca macho PE - cobre PLASSON



DN	Código Serie 1
15 X 3/4"	1002C7015007
22 X 3/4"	1002C7022007
28 X 1"	1002C7028010

 **PLASSON**[®]

Enlace mixto rosca hembra PE - cobre PLASSON



DN	Código Serie 1
15 X 3/4"	1003C015007
22 X 3/4"	1003C022007

 **PLASSON**[®]

Kit adaptador para tubo hierro galvanizado PLASSON



DN	Código Serie 7
40 - 1"	078907010
50 - 1 1/4"	078907013
50 - 1 1/2"	078907015
63 - 2"	078907020

 **PLASSON**[®]

Adaptador universal PE PLASSON



DN	Código Serie 1
25 X 14-18	100170025018
25 X 19-22	100170025022
25 X 24-28	100170025028



DN	Código Serie 7
25 X 15-22	070170025022
25 X 20-27	070170025027
25 X 27-35	070170025035
32 X 20-27	070170032027
32 X 27-35	070170032035
50 X 35-50	070170050050

 **PLASSON**[®]

Enlace universal y de reparación Serie 17 PLASSON



DN	Código Serie 1
24 - 28	176100024028
31 - 35	176100031035
40 - 43	176100040043
48 - 51	176100048051
60 - 64	176100060064

 **PLASSON**[®]



*Vídeo

Válvula de línea en PE PLASSON



DN	Código Serie 1
20 X 20	034100020
25 X 25	034100025
25 X 20	34100025020
32 X 32	34100032

DN	Código Serie 7
20 X 20	036010020
25 X 25	036010025
25 X 20	036010032

 **PLASSON**[®]

Toma en carga mecánica por compresión para tubos PVC y PE PLASSON



DN	Código Serie 1	DN	Código Serie 1
63 X 25	165400063025	125 X 25	165400125025
63 X 32	165400063032	125 X 32	165400125032
75 X 25	165400075025	140 X 25	165400140025
75 X 32	165400075032	140 X 32	165400140032
90 X 25	165400090025	160 X 25	165400160025
90 X 32	165400090032	160 X 32	165400160032
110 X 25	165400110025	180 X 25	165400180025
110 X 32	165400110032	180 X 32	165400180032

 **PLASSON**[®]

Collarín simple anillo refuerzo PLASSON



DN	Código PN10	DN	Código PN10
20 X 1/2"	CRPP020AP	90 X 1 1/4"	CRPP090DP
25 X 1/2"	CRPP025AP	90 X 1 1/2"	CRPP090EP
25 X 3/4"	CRPP025BP	90 X 2"	CRPP090FP
32 X 1/2"	CRPP032AP	110 X 1/2"	CRPP110AP
32 X 3/4"	CRPP032BP	110 X 3/4"	CRPP110BP
32 X 1"	CRPP032CP	110 x 1"	CRPP110CP
40 X 1/2"	CRPP040AP	110 x 1 1/4"	CRPP110DP
40 X 3/4"	CRPP040BP	110 x 1 1/2"	CRPP110EP
40 X 1"	CRPP040CP	110 x 2"	CRPP110FP
50 X 1/2"	CRPP050AP	125 x 3/4"	CRPP125AP
50 X 3/4"	CRPP050BP	125 x 1"	CRPP125CP
50 X 1"	CRPP050CP	125 x 1 1/4"	CRPP125DP
50 X 1 1/4"	CRPP050DP	125 x 1 1/2"	CRPP125EP
63 X 1/2"	CRPP063AP	125 x 2"	CRPP125FP
63 X 3/4"	CRPP063BP	140 x 1"	CRPP140CP
63 X 1"	CRPP063CP	140 x 1 1/4"	CRPP140DP
63 X 1 1/4"	CRPP063DP	140 x 1 1/2"	CRPP140EP
63 X 1 1/2"	CRPP063EP	140 x 2"	CRPP140FP
75 X 1/2"	CRPP075AP	160 x 1"	CRPP160CP
75 X 3/4"	CRPP075BP	160 x 1 1/4"	CRPP160DP
75 X 1"	CRPP075CP	160 x 1 1/2"	CRPP160EP
75 X 1 1/4"	CRPP075DP	160 x 2"	CRPP160FP
75 X 1 1/2"	CRPP075EP	180 x 1"	CRPP180CP
75 X 2"	CRPP075FP	180 x 1 1/4"	CRPP180DP
90 X 1/2"	CRPP090AP	180 x 1 1/2"	CRPP180EP
90 X 3/4"	CRPP090BP	180 x 2"	CRPP180FP
90 X 1"	CRPP090CP		

 **PLASSON**[®]

Manguito rosca hembra polipropileno PN16 PLASSON



DN	Código
1/2" X 1/2"	050107005
3/4" X 3/4"	050107007
1" X 1"	050107010
1 1/4" X 1 1/4"	050107013
1 1/2" X 1 1/2"	050107015
2" X 2"	050107020

 **PLASSON**[®]

Tuerca roscada polipropileno M-H rosca cónica PN16 PLASSON



DN	Código
3/4" X 1/2"	050207007005
1" X 1/2"	050207010005
1" X 3/4"	050207010007
1 1/4" X 1/2"	050207013005
1 1/4" X 3/4"	050207013007
1 1/4" X 1"	050207013010
1 1/2" X 1/2"	050207015005
1 1/2" X 3/4"	050207015007
1 1/2" X 1"	050207015010
1 1/2" X 1 1/4"	050207015013
2" X 1/2"	050207020005
2" X 3/4"	050207020007

DN	Código
2" X 1"	050207020010
2" X 1 1/4"	050207020013
2 X 1 1/2"	050207020015
2 1/2" X 2"	050207025020
3" X 1"	050207030010
3" X 1 1/4"	050207030013
3" X 1 1/2"	050207030015
3" X 2"	050207030020
3" X 2 1/2"	050207030025
4" X 2"	050207040020
4" X 3"	050207040030

 **PLASSON**[®]

Te igual rosca hembra polipropileno PN16 PLASSON



DN	Código
1/2" X 1/2"	050407005
3/4" X 3/4"	050407007
1" X 1"	050407010
1 1/4" X 1 1/4"	050407013
1 1/2" X 1 1/2"	050407015
2" X 2"	050407020

 **PLASSON**[®]

Codo 90° rosca hembra polipropileno PN16 PLASSON



DN	Código
1/2" X 1/2"	050407005
3/4" X 3/4"	050407007
1" X 1"	050407010
1 1/4" X 1 1/4"	050407013
1 1/2" X 1 1/2"	050407015
2" X 2"	050407020

 **PLASSON**®

Machón roscado polipropileno rosca cónica PN16 PLASSON



DN	Código
1/2" X 1/2"	050607005
3/4" X 3/4"	050607007
1" X 1"	050607010
1 1/4" X 1 1/4"	050607013
1 1/2" X 1 1/2"	050607015
2" X 2"	050607020

 **PLASSON**®

Machón reducido roscado polipropileno rosca cónica PN16 PLASSON



DN	Código
3/4" X 1/2"	050605007005
1" X 1/2"	050605010005
1" X 3/4"	050605010007
1 1/4" X 1/2"	050605013005
1 1/4" X 3/4"	050605013007
1 1/4" X 1"	050605013010
1 1/2" X 1/2"	050605015005
1 1/2" X 3/4"	050605015007
1 1/2" X 1"	050605015010
1 1/2" X 1 1/4"	050605015013
2" X 1/2"	050605020005
2" X 3/4"	050605020007
2" X 1"	050605020010
2" X 1 1/4"	050605020013
2" X 1 1/2"	050605020015

 **PLASSON**®

Tapón rosca hembra polipropileno PN16 PLASSON



DN	Código
1/2"	050707005
3/4"	050707007
1"	050707010
1 1/4"	050707013
1 1/2"	050707015
2"	050707020

 **PLASSON**[®]

Tapón rosca macho polipropileno PN16 PLASSON



DN	Código
1/2"	051707005
3/4"	051707007
1"	051707010
1 1/4"	051707013
1 1/2"	051707015
2"	051707020

 **PLASSON**[®]

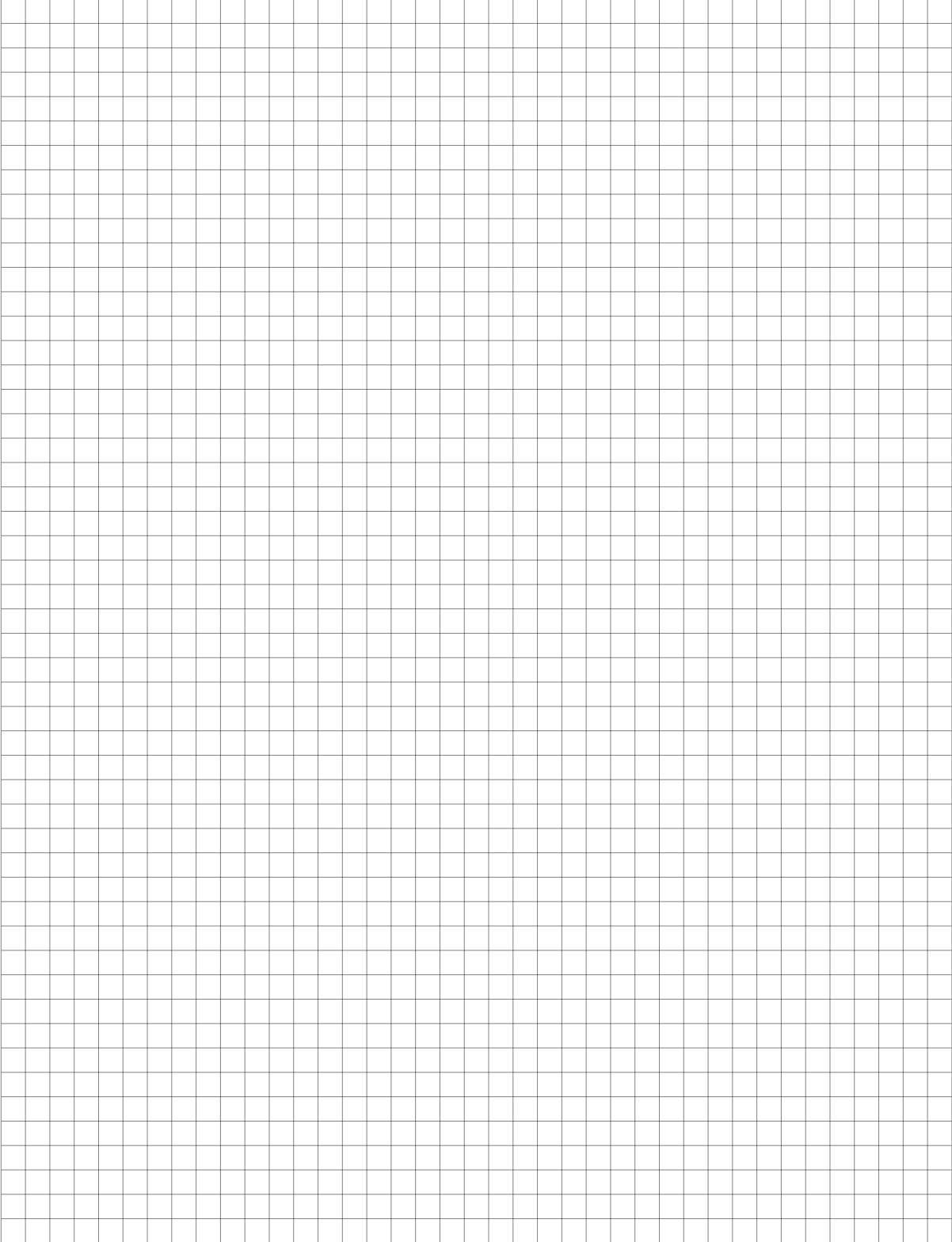
Acople rosca macho polipropileno PN16 PLASSON



DN Brida	Long (mm)	Código
1 1/2"	150	051607005
1 1/2" x 1 1/4"	150	051607007005
1 1/4"	150	051607007
1"	150	051607010
3/4"	150	051607013
3/4" x 1/2"	113	051607015013
1/2"	150	051607015

 **PLASSON**[®]

Notas



Tubería de PVC y accesorios


F



Tubería PVC-O Presión MOLECOR



DN	Código
90	36199*
110	36200*
140	36202*
160	36204*
200	36206*
225	36207
250	36208*
315	36210*
355	36211*
400	36212*
450	36213*
500	36214*
630	36216*
700	14022*
800	14023*




*Añadir:
 A - PN12,5 Atm
 B - PN16 Atm
 C - PN25 Atm
 R - PN6 Atm

Tubería PVC-O aguas reutilizadas MOLECOR



DN	Código
90	36199R*
110	36200R*
140	36202R*
160	36204R*
200	36206R*
225	36207R*
250	36208R*
315	36210R*
355	36211R*
400	36212R*
450	36213R*
500	36214R*
630	36216R*
700	14022R*
800	14023R*



*Añadir:
 A - PN12,5 Atm
 B - PN16 Atm
 C - PN25 Atm

Tubería PVC gris junta elástica



DN	Código
63	36300*
75	36302*
90	36304*
110	36306*
125	36308*
140	36310*
160	36312*
80	36314*
200	36316*
250	36318*
315	36320*
355	36322*
400	36324*
500	36326*
630	36328*
710	36330*

*Añadir:
 A - PN6 Atm
 B - PN10 Atm
 C - PN16Atm

Tubería PVC gris junta encolada



DN	Código
25	36492*
32	36494*
40	36496*
50	36498*
63	36500*
75	36502*
90	36504*
110	36506*
125	36508*
140	36510*
160	36512*
180	36514*
200	36516*
250	36518*
315	36520*

*Añadir:
 A - PN6 Atm
 B - PN10 Atm
 C - PN16Atm

Brida espiga



DN	Código
63	17000
75	17002
90	17004
110	17006
125	17008
140	17010
160	17012
200	17014
250	17016
315	17018
400	17019

Brida enchufe



DN	Código
63	16425
75	16426
90	16427
110	16428
125	16429
140	16430
160	16431
200	16433
250	16434
315	16435
400	16436

Brida enchufe antitracción MAFUSA



DN	Código
63	BDC050063
75	BDC065075
90	BDC080090
110	BDC100110
125	BDC125125
140	BDC125140
160	BDC150160
200	BDC200200
250	BDC250250
315	BDC300315



Tapón hembra



DN	Código
63	17200
75	17202
90	17204
110	17206
125	17208
140	17210
160	17212
200	17214
250	17216
315	17218

Codos



Codo 90°	
DN	Código
63	17020
75	17022
90	17024
110	17026
125	17028
140	17030
160	17032
180	17033
200	17034
250	17036
315	17038
400	17039

Codo 45°	
DN	Código
63	17040
75	17042
90	17044
110	17046
125	17048
140	17050
160	17052
180	17053
200	17054
250	17056
315	17058
400	17059

Codo 22,5°	
DN	Código
63	17060
75	17062
90	17064
110	17066
125	17068
140	17070
160	17072
180	17073
200	17074
250	17076
315	17078
400	17079

Te EEE bocas iguales



DN	Código
63	17080
75	17082
90	17084
110	17086
125	17088
140	17090
160	17092
180	17093
200	17094
250	17096
315	17098
400	17099

Te EEE salida brida



DN	Código
63-50	17100
63-60	17102
75-60	17103
90-65	17108
90-80	17110
110-60	17112
110-80	17114
110-100	17116
125-60	17118
125-80	17120
125-100	17122
140-60	17123
160-60	17125
160-80	17136
160-100	17138
160-150	17140
200-80	17142
200-100	17144
200-150	17146
250-80	17150
250-100	17152
250-150	17154
315-100	17158
315-300	17164

Cono reducción EE



DN	Código
75-63	17166
90-75	17168
110-75	17170
110-90	17172
125-90	17174
125-110	17176
140-110	17180
160-110	17184
200-110	17188
200-160	17190
250-160	17192
250-200	17194
315-200	17196
315-250	17198

Abrazaderas autoblocantes



Abrazadera autoblocante para campana PVC-O	
DN	Código
90	1256090
110	1256110
160	1256160

*Especial copa PVC orientado



Abrazadera autoblocante PVC-PE	
DN	Código
63	1254063
75	1254075
90	1254090
110	1254110
125	1254125
140	1254140
160	1254160
180	1254180
200	1254200
225	1254200
250	1254200
280	1254200
315	1254200

63-90 PN16
110-315 PN10



Brida enchufe autoblocante SYSTEM 2000 para PVC y PE HAWLE



DN	Código	DN	Código
50-63	0400050063	150-140	0400150140
60-63	0400060063	150-160	0400150160
60-75	0400060075	150-180	0400150180
65-63	0400065063	200-200	0400200200
65-75	0400065075	200-225	0400200225*
80-63	0400080063	200-250	0400200250*
80-75	0400080075	250-250	0400250250*
80-90	0400080090	250-280	0400250280*
100-90	0400100090	300-315	0400300315*
100-110	0400100110	300-355	0400300355*
100-125	0400100125	400-400	0400400400*
125-110	0400125110	400-450	0400400450*
125-125	0400125125	500-500	0400500500*
125-140	0400125140	500-560	0400500560*
125-160	0400125160	600-630	0400600630*

SYSTEM 2000

Indicar:
A - PN10
B - PN16

Manguito enchufe para PVC y PE



DN	Código
63	0430063
75	0430075
90	0430090
110	0430110
125	0430125
140	0430140
160	0430160
180	0430180
200	0430200
225	0430225
250	0430250
280	0430280
315	0430315
355	0430355

Indicar:
A - PN10
B - PN16

Abrazadera partida autoblocante PVC - PE HAWLE



DN	Código
63	DP000033
75	DP000037
90	DP000039
110	DP000042
125	DP000044
140	DP000047
160	DP000049
200	DP000055
225	DP000056

Codos enchufe-enchufe autoblocante para PVC y PE HAWLE



Codo 90°	
DN	Código
63	8535063
75	8535075
90	8535090
110	8535110
125	8535125
140	8535140
160	8535160
180	8535180
200	8535200
225	8535225
250	8535250
280	8535280
315	8535315

Codo 45°	
DN	Código
63	8545063
75	8545075
90	8545090
110	8545110
125	8545125
140	8545140
160	8545160
180	8545180
200	8545200
225	8545225
250	8545250
280	8545280
315	8545315

Codo 30°	
DN	Código
63	8555063
75	8555075
90	8555090
110	8555110
125	8555125
140	8555140
160	8555160
180	8555180
200	8555200
225	8555225
250	8555250
280	8555280
315	8555315

Codo 11°	
DN	Código
63	8547063
75	8547075
90	8547090
110	8547110
125	8547125
140	8547140
160	8547160
180	8547180
200	8547200
225	8547225
250	8547250
280	8547280
315	8547315

Tapón final para PVC y PE HAWLE



DN	Código
63-1"	8075063001
75-1"	8075075001
90-1"	8075090001
110-1"	8075110001
125-1"	8075125001
140-1"	8075140001
160-1"	8075160001
180-1"	8075180001
200-1"	8075200001
225-1"	8075225001
250-2"	8075250002
280-2"	8075280002
315-2"	8075315002

Derivación en tesalida brida autoblocante PVC y PE HAWLE



DN	Código
63-50	8525060050
75-65	8525075065
90-80	8525090080
110-50	8525110050
110-80	8525110080
110-100	8525110100
125-80	8525125080
125-100	8525125100
140-80	8525140080
140-100	8525140100
140-125	8525140125
160-80	8525160080
160-100	8525160100
160-150	8525160150
180-80	8525180080
180-150	8525180150
200-200	8525200200
225-80	8525225100
225-100	8525225100
225-200	8525275200

Derivación en te tres bocas autoblocante PVC y PE HAWLE



DN	Código
63	8515063063
75	8515075075
90	8515090090
110	8515110110
110-63	8515110063
110-90	8515110090
125	8515125125
125-90	8515125090
125-110	8515125110
140	8515140140
140-110	8515140110
160	8515160160
160-90	8515160090
160-110	8515160110
180	8515180180
180-125	8515180125
200	8515200200
225	8515225225
225-90	8515225090
225-110	8515225110

Manguito unión PVC encolar



DN	Código
25	50010
32	50011
40	50012
50	50013
63	50014
75	50015
90	50016
110	50017
125	50018
140	50019
160	50020
200	50021
250	50022
315	50023
400	50024

Tapón PVC encolar



DN	Código
25	50065
32	50066
40	50067
50	50068
63	50069
75	50070
90	50071
110	50072
125	50073
140	50074
160	50075
200	50076
250	50077

Portabridas hembra PVC encolar



DN	Código
50	50125
63	50126
75	50127
90	50128
110	50129
125	50130
140	50131
160	50132
200	50133
250	50134
315	50135
400	50136

Brida loca PVC - Acero



DN	Código PVC	Código acero galvanizado
50	50150	17252*
63	50151	17254*
75	50152	17256*
90	50153	17258*
110	50154	17260*
125	50155	17262*
140	501551	17264*
160	50156	17266*
200	50157	17268*
250	50158	17270*
315	50159	17272*
400	501591	17274*

Te bocas reducida PVC encolar



DN	Código
32-25	50750
40-25	50752
40-32	50754
50-25	50756
50-32	50758
50-40	50760
63-25	50762
63-32	50764
63-40	50766
63-50	50768
75-32	50770
75-40	50772
75-50	50774
75-63	50776
90-40	50778
90-50	50780
90-63	50782
90-75	50784
110-50	50786

DN	Código
110-63	50788
110-75	50790
110-90	50792
125-63	50794
125-75	50796
125-90	50798
125-110	50800
140-75	50802
140-90	50804
140-110	50806
140-125	50808
160-90	50810
160-110	50812
160-125	50814
160-140	50816
200-160	50820
250-200	50824
315-250	50832

Te bocas iguales PVC encolar



DN	Código
25	50226
32	50227
40	50228
50	50229
63	50230
75	50231
90	50232
110	50233
125	50234
140	50235
160	50236
200	50237
250	50238
315	50239
400	50240

Enlace tres piezas PVC encolar



DN	Código
25	50170
32	50171
40	50172
50	50173
63	50174
75	50175
90	50176
110	50177

Codo 90° PVC hembra encolar



DN	Código
25	50080
32	50081
40	50082
50	50083
63	50084
75	50085
90	50086
110	50087
125	50088
140	50089
160	50090
200	50091
250	50092
315	50093
400	50094

Codo 45° PVC hembra encolar



DN	Código
25	50100
32	50101
40	50102
50	50103
63	50104
75	50105
90	50106
110	50107
125	50108
140	50109
160	50110
200	50111
250	50112
315	50113
400	50114

Casquillo reducido PVC encolar



DN	Código
32-25	50600
40-25	50602
40-32	50604
50-32	50606
50-40	50608
63-32	50610
63-40	50612
63-50	50614
75-63	50616
90-63	50618
90-75	50619
110-90	50620
125-110	50622
140-125	50624
160-140	50626
200-160	50628
200-180	50630
250-200	50632
315-200	50634
315-250	50636
400-315	50638

Manguito mixto roscado



DN	Código
25 - 3/4"	50305
32 - 1"	50306
40 - 1 1/4"	50307
50 - 1 1/2"	50308
63 - 2"	50309
75 - 2 1/2"	50310
90 - 3"	50311
110 - 4"	50312

Terminal mixto rosca macho PVC encolar



DN	Código
25/32*3/4"	50160
32/40*1"	50161
40/50*1 1/4"	50162
50/63*1 1/2"	50163
63/75*2"	50164
75/90*2 1/2"	50165
90/110*3"	50166
110/125*4"	50167

Manguito (cono) reducido PVC encolar



DN	Código
40-32*25	50650
50-40*25	50652
50-40*32	50654
63-50*25	50656
63-50*32	50658
63-50*40	50660
75-63*32	50662
75-63*40	50664
75-63*50	50666
90-75*40	50668
90-75*50	50670
90-75*63	50672
110-90*50	50674
110-90*63	50676
110-90*75	50678
125-110*63	50680
125-110*75	50682
125-110*90	50684
140-125*75	50686
140-125*90	50688
140-125*110	50690
160-140*90	50692
160-140*110	50694
160-140*125	50696
225-200*125	50698
225-200*140	50700
225-200*160	50702
250-225*200	50706
315-280*200	50710

Válvula esfera PVC encolar



DN	Código
20	50500
25	50501
32	50502
40	50503
50	50504
63	50505
75	50506
90	50507
110	50508

Válvula esfera PVC roscada



DN	Código
1/2"	50510
3/4"	50512
1"	50514
1 1/4"	50516
1 1/2"	50518
2"	50520
2 1/2"	50522
3"	50524

Collarines para PVC y PE



*Ver tarifa polietileno

Unión gibault para PVC MAFUSA



DN	Código
50	12064
63	12065
75	12066
90	12067
110	12068
125	12069
140	12070
160	12071
180	12072
200	12073
250	12074
315	12075
400	12076
500	12077





DN	Código
110-80	DE01004239
140-80	DE01004739
140-100	DE01004744
160-80	DE01004939
160-100	DE01004944
180-80	DE01005039
180-100	DE01005044
200-80	DE01005539
200-100	DE01005544
225-80	DE01005639
225-100	DE01005644
250-80	DE01006239
280-150	DE01006349
315-80	DE01006739
315-150	DE01006749
355-150	-
450-150	-
500-150	-
630-150	DE01008449



Acoplamiento y reparación

G





1



2



3

Brida	PN	Código
40	10/16	BEU 048-060
50	10/16	BEU 059-072
50/65	10/16	BEU 065-085
80	10/16	BEU 084-105X
100	10/16	BEU 099-118
100/125	10/16	BEU 103-116
100	10/16	BEU 109-133
125	10/16	BEU 132-153
150	10/16	BEU 159-182
150	10/16	BEU 177-201
150	10/16	BEU 192-210X
200	10/16	BEU 194-215
200	10/16	BEU 218-235
200	10/16	BEU 218-242
250	10/16	BEU 242-268
250	10/16	BEU 266-291
250	10/16	BEU 272-289
250	10/16	BEU 280-305
300	10/16	BEU 302-327
300	10/16	BEU 315-332
300	10/16	BEU 315-349
300	10/16	BEU 322-340
300	10/16	BEU 348-382
350	10/16	BEU 351-378

Brida	PN	Código
350	10	BEU 374-391
350	10/16	BEU 386-410X
400	10/16	BEU 386-410MA
400	10/16	BEU 398-410
400	10/16	BEU 410-436
400	10/16	BEU 425-459
400	10/16	BEU 425-442
400	10/16	BEU 436-462
450	10/16	BEU 476-493X
500	10/16	BEU 500-532X
500	10/16	BEU 526-540
500	10/16	BEU 526-546
500	10/16	BEU 527-544X
500	10/16	BEU 530-565
600	10/16	BEU 610-640
600	10/16	BEU 610-645
600	10/16	BEU 630-647X
600	10/16	BEU 630-650
700	10/16	BEU 710-745
700	10/16	BEU 726-750
800	10/16	BEU 824-848
900	10/16	BEU 934-958
1000	10/16	BEU 1036-1060
1200	10/16	BEU 1244-1268



1



2



3

Manguito enchufe universal



DN	Código	DN	Código
16	MEU048-060	16	MEU352-378
16	MEU058-074	16	MEU374-391
16	MEU068-084	16	MEU386-410X
16	MEU084-105	16	MEU410-436
16	MEU099-118	16	MEU410-440
16	MEU109-133	16	MEU436-462
16	MEU133-157	16	MEU498-516
16	MEU157-182	16	MEU526-544
16	MEU177-201	16	MEU530-565
16	MEU194-215	16	MEU610-645
16	MEU218-242	16	MEU630-647
16	MEU242-268	16	MEU710-745
16	MEU266-291	16	MEU726-750
16	MEU280-305	16	MEU824-848
16	MEU302-327	16	MEU934-958
16	MEU315-349	16	MEU1036-1060
16	MEU324-350	16	MEU1140-1164
		16	MEU1244-1268



1



2

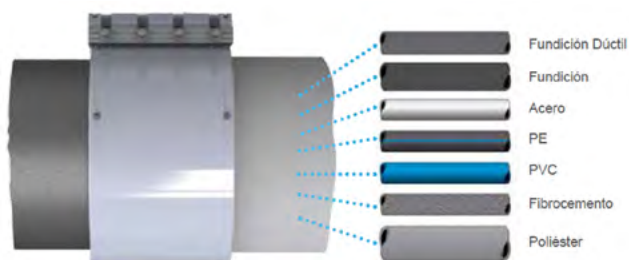


3



4

Repamax KRAUSZ



DN	Tipo REPAMAX	PN	Ancho mm	Tolerancia
RP22087B	22	16	210	87-109
RP22108B	22	16	210	108-131
RP22138B	22	16	210	138-160
RP32158B	32	16	210	158-190
RP32217B	32	16	210	217-250
RP32272B	32	16	210	272-305
RP32313B	32	16	210	313-347
RP32352B	32	16	210	352-384
RP32388B	32	16	210	388-420
RP32404B	32	16	210	404-436
RP32434B	32	16	210	434-466
RP32466B	32	16	210	466-498
RP32490B	32	16	210	490-522
RP32528B	32	16	210	528-560
RP32544B	32	16	210	544-576
RP32606B	32	16	210	606-638
RP32650B	32	16	210	650-682



Unión tubería



Reparación tuberías



Brida enchufe universal autoblocante SYNOFLEX



Brida/tubo mm	Código
50 (56-71)	BESYN050
65 (71-88)	BESYN065
80 (85-105)	BESYN080
100 (104-132)	BESYN100
125 (131-160)	BESYN125
150 (155-192)	BESYN150
200 (198-230)	BESYN200
225 (230-260)	BESYN225
250 (265-310)	BESYN250
300 (313-356)	BESYN300
350 (352-396)	BESYN350
400 (398-442)	BESYN400

SYNOFLEX



Vídeo
Hoja Datos
Especificaciones
Ficha producto

Manguito enchufe universal autoblocante SYNOFLEX



Brida/tubo mm	Código
50 (56-71)	MESYN050
65 (71-88)	MESYN065
80 (85-105)	MESYN080
100 (104-132)	MESYN100
125 (131-160)	MESYN125
150 (155-192)	MESYN150
200 (198-230)	MESYN200
225 (230-260)	MESYN225
250 (265-310)	MESYN250
300 (313-356)	MESYN300
350 (352-396)	MESYN350
400 (398-442)	MESYN400

SYNOFLEX



Vídeo
Hoja Datos
Especificaciones
Ficha producto

Junta tapaporos



DN	Código
1/2"	TAPAPOROSC1/2
3/4"	TAPAPOROSC3/4
1"	TAPAPOROSC1
1 1/4"	TAPAPOROSC11/4
1 1/2"	TAPAPOROSC11/2
2"	TAPAPOROSC2
2 1/2"	TAPAPOROSC21/2
3"	TAPAPOROSL3
4"	TAPAPOROSL4

Abrazadera de reparación 3 cierres



Tolerancia

475-505

685-715

L=200

L=300

Cod Tipo (HW30)+ Long
(200) + min tol.(237)

* Otras medidas consultar

Abrazadera de reparación 2 cierres



Tolerancia	Tolerancia
100-120	295-315
120-140	315-335
176-196	337-358
190-210	382-402
195-217	396-420
216-238	410-430
225-246	435-455
240-260	450-470
269-289	468-480

L=200
L=300

Cod Tipo (HW30)+ Long
(200) + min tol.(237)

* Otras medidas consultar

Abrazadera de reparación 1 cierre



Tolerancia	Tolerancia
48-58	167-177
59-67	168-180
67-77	174-184
73-80	176-186
75-83	180-191
83-93	186-196
94-102	193-203
95-102	200-210
102-112	209-220
108-118	219-230
113-123	222-233
113-121	228-240
118-128	230-240
120-131	237-247
121-131	239-249
125-135	245-256
135-145	266-276
145-155	270-280
151-161	280-290
159-170	321-331
165-175	

L=150
L=200
L=300

Cod Tipo (HW30)+ Long
(200) + min tol.(237)

* Otras medidas consultar



EPK-R ancho 95mm TOTAL INOX

Código	Tolerancia	PN	Ancho mm
EPK-R95-60	60-66	30	95
EPK-R95-66	66-72	30	95
EPK-R95-73	73-79	30	95
EPK-R95-87	87-93	30	95

EPK-R ancho 120mm TOTAL INOX

Código	Tolerancia	PN	Ancho mm
EPK-R120-88	88-100	30	120
EPK-R120-98	98-110	30	120
EPK-R120-108	108-120	24	120
EPK-R120-118	118-130	24	120
EPK-R120-128	128-140	24	120
EPK-R120-138	138-150	24	120

EPK-R ancho 140mm TOTAL INOX

Código	Tolerancia	PN	Ancho mm
EPK-R140-148	148-160	24	140
EPK-R140-158	158-170	24	140
EPK-R140-168	168-180	24	140
EPK-R140-178	178-190	24	140
EPK-R140-188	188-200	24	140
EPK-R140-198	198-210	24	140
EPK-R140-208	208-220	24	140
EPK-R140-218	218-230	24	140
EPK-R140-228	228-240	16	140
EPK-R140-238	238-250	16	140
EPK-R140-248	248-260	16	140
EPK-R140-258	258-270	16	140
EPK-R140-268	268-280	16	140
EPK-R140-278	278-290	16	140
EPK-R140-288	288-300	16	140

Código	Tolerancia	PN	Ancho mm
EPK-R140-298	298-310	16	140
EPK-R140-308	308-320	16	140
EPK-R140-318	318-330	16	140
EPK-R140-328	328-340	16	140
EPK-R140-338	338-350	16	140
EPK-R140-348	348-360	16	140
EPK-R140-358	358-370	16	140
EPK-R140-368	368-380	16	140
EPK-R140-378	378-390	16	140
EPK-R140-388	388-400	16	140
EPK-R140-398	398-410	16	140
EPK-R140-408	408-420	12	140
EPK-R140-418	418-430	12	140
EPK-R140-428	428-440	12	140



EPK-R ancho 200mm TOTAL INOX			
Código	Tolerancia	PN	Ancho mm
EPK-R200-148	148-160	24	200
EPK-R200-158	158-170	24	200
EPK-R200-168	168-180	24	200
EPK-R200-178	178-190	24	200
EPK-R200-188	188-200	24	200
EPK-R200-198	198-210	24	200
EPK-R200-208	208-220	24	200
EPK-R200-218	218-230	24	200
EPK-R200-228	228-240	16	200
EPK-R200-238	238-250	16	200
EPK-R200-248	248-260	16	200
EPK-R200-258	258-270	16	200
EPK-R200-268	268-280	16	200
EPK-R200-278	278-290	16	200
EPK-R200-288	288-300	16	200
EPK-R200-298	298-310	16	200
EPK-R200-308	308-320	16	200
EPK-R200-318	318-330	16	200
EPK-R200-328	328-340	16	200
EPK-R200-338	338-350	16	200
EPK-R200-348	348-360	16	200
EPK-R200-358	358-370	16	200
EPK-R200-368	368-380	16	200
EPK-R200-378	378-390	16	200
EPK-R200-388	388-400	16	200
EPK-R200-398	398-410	16	200
EPK-R200-408	408-420	16	200
EPK-R200-418	418-430	16	200
EPK-R200-428	428-440	12	200
EPK-R200-438	438-450	12	200
EPK-R200-448	448-460	12	200
EPK-R200-458	458-470	12	200
EPK-R200-468	468-480	12	200
EPK-R200-478	478-490	12	200
EPK-R200-488	488-500	12	200
EPK-R200-498	498-510	12	200
EPK-R200-508	508-520	12	200
EPK-R200-518	518-530	12	200
EPK-R200-528	528-540	12	200

Código	Tolerancia	PN	Ancho mm
EPK-R200-538	538-550	12	200
EPK-R200-548	548-560	12	200
EPK-R200-558	558-570	12	200
EPK-R200-568	568-580	12	200
EPK-R200-578	578-590	12	200
EPK-R200-588	588-600	12	200
EPK-R200-599	599-610	12	200
EPK-R200-608	608-620	12	200
EPK-R200-618	618-630	12	200
EPK-R200-628	628-640	12	200
EPK-R200-638	638-650	12	200
EPK-R200-648	648-660	12	200
EPK-R200-658	658-670	12	200
EPK-R200-668	668-680	12	200
EPK-R200-678	678-690	10	200
EPK-R200-688	688-700	10	200
EPK-R200-698	698-710	10	200
*EPK-R200-708	708-720	10	200
EPK-R200-718	718-730	10	200
EPK-R200-728	728-740	10	200
EPK-R200-738	738-750	10	200
EPK-R200-748	748-760	10	200
EPK-R200-758	758-770	10	200
EPK-R200-768	768-780	10	200
EPK-R200-778	778-790	10	200
EPK-R200-788	788-800	10	200
EPK-R200-798	798-810	10	200
EPK-R200-808	808-820	10	200
EPK-R200-818	818-830	10	200
EPK-R200-828	828-840	10	200
EPK-R200-838	838-850	10	200
EPK-R200-848	848-860	10	200
EPK-R200-858	858-870	10	200
EPK-R200-868	868-880	10	200
EPK-R200-878	878-890	10	200
EPK-R200-888	888-900	10	200
EPK-R200-898	898-910	10	200
EPK-R200-908	908-920	10	200

Código	Tolerancia	PN	Ancho mm
EPK-R200-918	918-930	10	200
EPK-R200-928	928-940	10	200
EPK-R200-938	938-950	10	200
EPK-R200-948	948-960	10	200
EPK-R200-958	958-970	10	200
EPK-R200-968	968-980	10	200
EPK-R200-978	978-990	10	200
EPK-R200-988	988-1000	10	200
EPK-R200-998	998-1010	10	200
EPK-R200-1008	1008-1020	10	200
EPK-R200-1018	1018-1030	10	200
EPK-R200-1028	1028-1040	10	200
EPK-R200-1038	1038-1050	10	200
EPK-R200-1048	1048-1060	10	200
EPK-R200-1058	1058-1070	10	200
EPK-R200-1068	1068-1080	10	200
EPK-R200-1078	1078-1090	10	200
EPK-R200-1088	1088-1100	10	200
EPK-R200-1098	1098-1110	10	200
EPK-R200-1108	1108-1120	10	200
EPK-R200-1118	1118-1130	10	200
EPK-R200-1128	1128-1140	10	200
EPK-R200-1138	1138-1150	10	200
EPK-R200-1148	1148-1160	10	200
EPK-R200-1158	1158-1170	10	200
EPK-R200-1168	1168-1180	10	200
EPK-R200-1178	1178-1190	10	200
EPK-R200-1188	1188-1200	10	200
EPK-R200-1198	1198-1210	10	200
EPK-R200-1208	1208-1220	10	200
EPK-R200-1218	1218-1230	10	200
EPK-R200-1228	1228-1240	10	200
EPK-R200-1238	1238-1250	10	200
EPK-R200-1248	1248-1260	10	200
EPK-R200-1258	1258-1270	10	200
EPK-R200-1268	1268-1280	10	200
EPK-R200-1278	1278-1290	10	200
EPK-R200-1288	1288-1300	10	200



EPK-A TOTAL INOX			
Código	DN exterior	Nº cierres	Ancho mm
EPK-A95-63	63	1	95
EPK-A95-90	90	1	95
EPK-A95-110	110	1	95
EPK-A120-125	125	1	120
EPK-A120-140	140	1	120
EPK-A120-160	160	1	120
EPK-A200-200	200	1	200
EPK-A200-250	250	1	200
EPK-A200-315	315	1	200





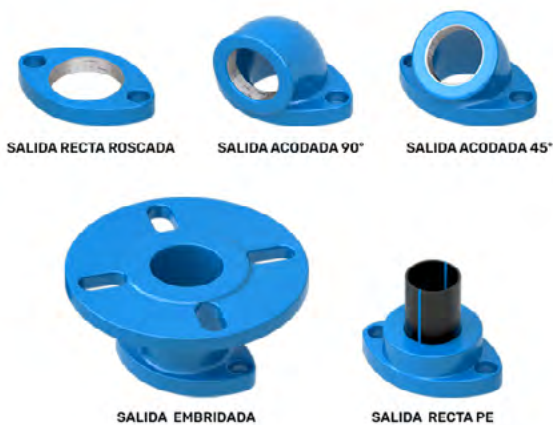
Código				L=	Código				L=
Tipo	Equipo	Tolerancia	PN		Tipo	Equipo	Tolerancia	PN	
IBXR	A2E16	60-64	40	75	IBZR	A2E11	271-283	15	200
IBX	2T05	69-77	30	90	IBYR	A2E11	272-284	15	140
IBXR	A2E16	74-78	30	90	IBYR	A2E11	279-291	15	140
IBXR	A2E16	80-86	30	90	IBZR	A2E11	279-291	15	200
IBXR	A2E16	87-93	30	90	IBZR	A2E11	284-296	15	200
IBXR	A2E16	98-106	30	90	IBYR	A2E11	292-304	15	140
IBXR	A2E10	98-110	30	90	IBYR	A2E11	299-311	15	140
IBXR	A2E16	107-111	30	90	IBZR	A2E11	299-311	15	200
IBXR	A2E16	110-116	30	90	IBYR	A2E10	310-322	12	140
IBXR	A2E16	118-125	20	90	IBYR	A2E10	320-332	12	140
IBXR	A2E16	125-131	20	90	IBZR	A2E10	320-332	12	200
IBXR	A2E16	131-136	20	90	ICYR	A2E13	325-337	16	140
IBXR	A2E16	137-144	20	90	IBYR	A2E10	329-341	12	140
IBXR	A2E16	147-156	20	90	IBZR	A2E10	329-341	12	200
IBXR	A2E16	156-162	20	90	IBZR	A2E10	338-350	12	200
IBYR	A2E18	166-178	20	140	ICZR	A2E8	359-371	14	200
IBZR	A2E18	166-178	23	200	ICYR	A2E11	372-384	14	140
IBYR	A2E18	173-185	23	140	ICYR	A2E11	379-391	14	140
IBZR	A2E18	173-185	23	200	IDYR	A2E14	387-399	18	140
IBZR	A2E18	185-197	23	200	ICYR	A2E11	394-406	14	140
IBYR	A2E18	186-198	23	140	ICYR	A2E10	410-422	13	140
IBYR	A2E18	194-206	23	140	ICYR	A2E10	419-431	13	140
IBZR	A2E18	194-206	23	200	ICYR	A2E10	425-437	13	140
IBYR	A2E14	202-214	18	140	ICYR	A2E10	433-445	13	140
IBZR	A2E14	202-214	18	200	ICYR	A2E10	442-454	13	140
IBYR	A2E14	217-229	18	140	IDYR	A2E11	450-462	14	140
IBZR	A2E14	217-229	18	200	IDYR	A2E11	477-489	14	140
IBYR	A2E14	220-232	18	140	IDYR	A2E11	493-505	14	140
IBYR	A2E14	230-242	18	140	IEYR	A2E12	518-534	15	140
IBYR	A2E14	231-243	18	140	IDYR	A2E10	525-541	13	140
IBZR	A2E14	231-243	18	200	IDYR	A2E10	539-555	13	140
IBYR	A2E14	242-254	18	140	IDYR	A2E10	548-564	13	140
IBYR	A2E14	248-260	18	140	IFZR	A2E15	557-573	19	200
IBZR	A2E14	248-260	18	200	IFZR	A2E15	599-615	19	200
IBYR	A2E11	271-283	15	140	IFZR	A2E15	628-644	17	200



Descripción	Tolerancia	PN	Código
Collarín multidiámetro DN63	(50-63)	16	16820MD
Collarín multidiámetro DN75	(64-75)		16828MD
Collarín multidiámetro DN90	(76-90)		16836MD
Collarín multidiámetro DN110	(96-110)		16844MD
Collarín multidiámetro DN125	(111-125)		16852MD
Collarín multidiámetro DN140	(126-140)		16860MD
Collarín multidiámetro DN160	(141-160)		16864MD
Collarín multidiámetro DN180	(161-180)		16872MD
Collarín multidiámetro DN200	(181-200)		16876MD
Collarín multidiámetro DN225	(201-225)		16884MD
Collarín multidiámetro DN250	(226-250)		16886MD
Collarín multidiámetro DN280	(251-280)		16890MD
Collarín multidiámetro DN315	(281-315)		16892MD

* Collarín sin cabezal. Venta de cabezal por separado.

CABEZALES



Descripción	Código
Colete collarín Multibiv roscado 3/4	CABMDROSC34
Colete collarín Multibiv roscado 1	CABMDROSC1
Colete collarín Multibiv roscado 1 1/4	CABMDROSC114
Colete collarín Multibiv roscado 1 1/2	CABMDROSC112
Colete collarín Multibiv roscado 2	CABMDROSC2
Colete collarín Multibiv roscado 2 1/2	CABMDROSC212
Codo 45° collarín Multibiv roscado 3/4"	CABCOD45ROS34
Codo 45° collarín Multibiv roscado 1"	CABCOD45ROS1
Codo 45° collarín Multibiv roscado 1 1/4"	CABCOD45RO114
Codo 45° collarín Multibiv roscado 1 1/2"	CABCOD45RO112
Codo 90° collarín Multibiv roscado 3/4"	CABCOD90ROS34
Codo 90° collarín Multibiv roscado 1"	CABCOD90ROS1
Codo 90° collarín Multibiv roscado 1 1/4"	CABCOD90RO114
Codo 90° Collarín Multibiv roscado 1 1/2"	CABCOD90RO112
Brida Collarín Multibiv DN 50 / 60 / 65	CABRIDA506065

Cabezal BELGICAST



Tubería	Rosca	Nº Bandas	Ref	Código	
50/1000	3/4"	1	1400	22100	
	1"		1400	22102	
80/1000	1"		1401	22104	
	1 1/4"		1401	22106	
	1 1/2"		1401	22108	
80/700	2"		1401-A	22110	
125/700	2 1/2"		2	1402	22112
	3"			1402-A	22114

BELGICAST
BY TALIS

* No incluye la banda

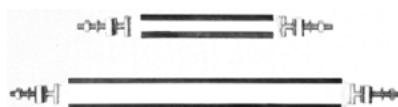
Cabezal salida brida BELGICAST



Tubería	Rosca	Nº Bandas	Ref	Código
80/1000	40	2	1425	22120
80/700	50		1426	22122
125/600	60/65		1427	22124
125/600	80		1428-F	22126
600/750	80		1428	221271
150/500	100		1429	22128A
500/800	100		1429	221282
200/600	125		1429	22129
500/900	150	3	1430-A	22130
450/1300	200*	4	1431	22132

BELGICAST
BY TALIS

Banda acero inox BELGICAST



- Representa que se puede emplear para esta referencia
- 1** Añadir alargadera para obtener las dimensiones representadas. Utilizable para estas referencias

Referencia	Tolerancia	Desarrollo	1400	1401	1401-A	1402	1402-A	1425	1426	1427	1428-F	1428	1429	1429-A	1429-E	1430	1430-A	1431-A	Código
1450-000A	50/75	154																	22140
1451-000A	75/105	218																	22142
1452-000A	105/130	306																	22144
1453-000A	130/155	365																	22146
1454-000A	155/180	427																	22148
1455-000A	180/200	487																	22150
1456-000A	200/220	558																	22152A
1456-000B		517																	22152B
1457-000A	220/240	614																	22154A
1457-000B		588																	22154B
1457-000C		563																	22154C

Referencia	Tolerancia	Desarrollo	1400	1401	1401-A	1402	1402-A	1425	1426	1427	1428-F	1428	1429	1429-A	1429-E	1430	1430-A	1431-A	Código
1458-000A	240/260	670																	22156A
1458-000B		646																	22156B
1458-000C		611																	22156C
1459-000A	260/280	728																	22158A
1459-000B		697																	22158B
1459-000C		660																	22158C
1460-000A	280/300	785																	22160A
1460-000B		755																	22160B
1460-000C		711																	22160C
1461-000A	300/320	844																	22162A
1461-000B		813																	22162B
1461-000C		763																	22162C
1462-000A	320/340	902																	22164A
1462-000B		872																	22164B
1462-000C		816																	22164C
1463-000A	340/360	961																	22166A
1463-000B		930																	22166B
1463-000C		870																	22166C
1464-000A	360/380	1020																	22168A
1464-000B		988																	22168B
1464-000C		925																	22168C
1464-100A	380/400	1079																	22170A
1464-100B		1047																	22170B
1464-100C		980																	22170C
1464-2A00	400/420	1139																	22172A
1464-2B00		1107																	22172B
1464-2C00		1036																	22172C
1465-000A	420/440	1204																	22174A
1465-000B		1168																	22174B
1465-000C		1096																	22174C
1465-100A	440/460	1263																	22176A
1465-100B		1224																	22176B
1465-100C		1155																	22176C
1466-000A	470/490	1350	1	1	1														22178A
1466-000B		1314						1	1										22178B
1466-000C		1243																	22178C
1466-100A	490/510	1430	1																22180A
1466-100B		1403		1	1	1													22180B
1466-100C		1374						1	1										22180C
1466-100D		1303																	

*Continúa en la página siguiente

Referencia	Tolerancia	Desarrollo	1400	1401	1401-A	1402	1402-A	1425	1426	1427	1428-F	1428	1429	1429-A	1429-E	1430	1430-A	1431-A	Código
1467-000A	525/545	1552	1																22182A
1467-000B		1510		1	1														22182B
1467-000C		1480						1	1										22182C
1467-000D		1383																	22182D
1467-100A	625/645	1851	1																22184A
1467-100B		1806		1	1	1													22184B
1467-100C		1777						1	1	1			1		1				22184C
1467-100D		1678																	22184D
1467-200A	830/850	2472	1																22186A
1467-200B		2424		1	1														22186B
1467-200C		2392							1	1			1		1				22186C
1467-200D		2304																	22186D
1467-A000	Alargadera																		22188

Cabezal rosca tipo H



DN	Rosca	Nº	Código
50 / 200 TIPO I	3/4"	1	22101
	1"		22103
	1 1/4"		22105
	1 1/2"		22107
80 / 300 TIPO II	1"	1	22109
	1 1/4"		22111
	1 1/2"		22113
	2"		22115
150 / 400 TIPO III	2"	2	22117
	2 1/2"		22119
	3"		22121

Banda inox tipo H



Rango	Rosca			Código	Tubería	Rosca			Código
	I	II	III			I	II	III	
60/77				22141	200/230				22155
77/95				22143	230/250				22157
98/119				22145	250/280				22159
122/135				22147	285/315				22161
139/160				22149	315/340				22163
150/180				22151	355/380				22165
170/195				22153	385/410				22167
					410/435				22169

Acople toma en carga roscada



DN	Código
1"-1 1/4"	5004369
1 1/4"-1 1/4"	5004370
1 1/4"-1 1/2"	5004371
1 1/2"-2"	5004372
2"-2"	5004374

Espátula



DN	Código
1" - 1 1/4"	IB200016
1 1/2" - 2"	IB200027

Válvula corte Hawlinger rosca m-h



DN	Código
1 1/4" - 1"	DG1000162302
1 1/4" - 1 1/4"	DG1000230002
1 1/4" - 1 1/2"	DG1000232702
1 1/2" - 2"	DG1000273002
2" - 2"	DG1000300002

Junta de EPDM



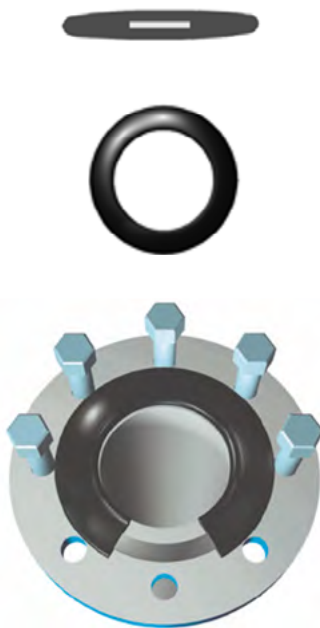
DN	Código	PN	DN	Código	PN
32	16599	10/16	300	16611	10/16
40	16600	10/16	350	16612	10/16
50	16601	10/16	400	16613	10/16
65	16603	10/16	500	16615	10/16
80	16604	10/16	600	16616	10/16
100	16605	10/16	700	16617	10/16
125	16606	10/16	800	16618	10/16
150	16607	10/16	900	16638	10/16
200	16609	10/16	1000	16639	10/16
250	16610	10/16	1200	166391	10/16

Junta de polietileno



DN	Código	PN
40	16619	10/16
50	16620	10/16
65	16621	10/16
80	16622	10/16
100	16623	10/16
125	16625	10/16
150	16626	10/16
200	16628	10/16
250	16630	10/16
300	16632	10/16
350	16633	10/16
400	16634	10/16
500	16636	10/16
600	16637	10/16

Junta EPDM reforzada con alma de acero



DN	Código	PN
50	16601G1040	10 - 40
65	16603G1040	10 - 40
80	16604G1040	10 - 40
100	16605G2540	25 - 40
125	16606G2540	25 - 40
150	16607G2540	25 - 40
200	16608G0025	25
200	16608G0040	40
250	16610G0025	25
250	16610G0040	40
300	16611G0025	25
300	16611G0025	40
350	16612G0025	25
350	16612G0040	40
400	16613G0025	25
400	16613G0040	40
500	16611G0025	25
500	16611G0025	40
600	16611G0025	25
600	16611G0040	40

Plancha de EPDM



Plancha de EPDM (Etileno-Propileno-Dieno) en color negro con excelente resistencia al envejecimiento, al ozono y a numerosos productos químicos corrosivos. Excelentes propiedades eléctricas y es estable a la radiación.

Peso: 1,55 gr/cm³

Dureza: 60SH

Temperatura: de -45°C a +120°C

Ancho rollo: 1400mm

La unidad de venta mínima es el metro lineal

Código	Descripción
40-4004	Rollo plancha de goma EPDM espesor 4mm altura 1,40 10mts

Junta angulador 0-8° elastómero y metal



DN	Código
40	JAE040 / JAM040
50	JAE050 / JAM050
65	JAE065 / JAM065
80	JAE080 / JAM080
100	JAE100 / JAM100
125	JAE125 / JAM125
150	JAE150 / JAM150
200	JAE200 / JAM200
250	JAE250 / JAM250
300	JAE300 / JAM300

Tornillo zincado sin tuerca



Métrica x Longitud	Código	Métrica x Longitud	Código
14 x 130	21015T	20 x 120	21075T
16 x 60	21020T	20 x 160	21078T
16 x 70	21025T	20 x 170	21080T
16 x 80	21030T	20 x 190	21085T
16 x 90	21035T	20 x 210	21090T
16 x 100	21040T	20 x 230	21095T
16 x 120	21043T	24 x 90	21099T
16 x 130	21045T	24 x 100	21100T
16 x 150	21050T	24 x 120	21105T
16 x 170	21055T	27 x 90	21111T
16 x 180	21056	27 x 100	21110T
18 X 100	21056T	27 x 120	21112T
20 x 70	21061T	33 X 120	21118T
20 x 80	21060T	33 X 140	21117T
20 x 90	21065T	33 X 150	21116T
20 x 100	21070T		

Tornillo zincado sin tuerca pequeño calibre



Métrica

4	5	6	8	10	12	14
---	---	---	---	----	----	----

Longitud

16	20	25	30	35	40	50	60	70	80	90	100
----	----	----	----	----	----	----	----	----	----	----	-----

*Código: TOR + métrica + longitud (Ejemplo: TOR08X090)

Tuercas sueltas



Métrica

Código

10	21165
12	21170
14	21175
16	21180
18	21183
20	21185
24	21190
27	21195
30	21196
33	21197

Tuerca pequeño calibre



Tipo

Métrica

Tuerca	Tuerca bloqueo	Arandela	4	5	6	8	10	12	14
--------	----------------	----------	---	---	---	---	----	----	----

*Código: TUER / TUERB / ARAN + métrica (Ejemplo: TUER10, TUERB08, ARAN10)

Arandela zincada



Métrica

Código

10	21200
12	21205
14	21210
16	21215
18	21216
20	21220
24	21225
27	21230
30	21231
33	21232

Varilla roscada zincada 1mt.



Métrica	Código
10	21130
12	21135
14	21140
16	21145
20	21150
24	21155
27	21160
30	21161
33	21162

Adhesivo y limpiador para PVC



Código	Descripción
60015	Tubo adhesivo 125 Gr
60016	Bote adhesivo 500 Gr tapa
60017	Bote adhesivo 1 Kg tapa
60018	Bote adhesivo 500 g pincel
60020	Bote adhesivo 1 Kg pincel
60010	Limpiador 0,5 L PVC
60012	Limpiador 1 L PVC

Limpiador y marcador de polietileno



Código	Descripción
60010PE	Bote 0,5L limpiador PE "Gymcol"
PF5310	Rotulador blanco para marcado

Selladores de rosca



Código	Descripción
60032	Madeja de cáñamo
60031	Bote de denso 150 gramos
60039	Bote de denso 1kg
60036	Rollo PTFE 50 mts ancho 19mm
60038	Rollo PTFE 50 mts ancho 25mm
608637	Sellador líquido de PTFE tubo 50 ml
608663	Sellador líquido de PTFE tubo 100 ml
608641	Sellador líquido de PTFE tubo 250 ml
HILOLOCTITE	Sellante de hilo Loctite

Lubricante para tuberías



Código	Descripción
Lubritub	Lubricante para juntas tubo 200ml
60025	Lubricante para juntas bote 1kg

*Válido también para tubería de fundición

Espaciador antifricción



Tipo	Código
MINI-A 25	MNA25
MINI-B 25	MNB25
MIDI 25	MD25
MINI-A 41	MNA41
MINI-B 41	MNB41
MIDI 41	MD41
MIDI 60	MD60

DN (mm)	H	MINI TIPO A N°	MINI TIPO B N ^a	MIDI N ^a	N° Espadas	Separación entre separadores
75-115	25/41	2	-		2	2
103-131	25/41	-	2		2	2
117-172	25/41	3	-		3	2
155-195	25/41	-	3		3	2
156-229	25/41	4	-		4	2
195-286	25/41	5	-		5	2
207-260	25/41	-	4		4	2
258-326	25/41	-	5		5	2
295-390	25/41/60			5	5	2
353-468	25/41/60			6	6	2
413-546	25/41/60			7	7	2
472-624	25/41/60			8	8	2

Cinta de señalización



Código	Descripción
V0010	Rollo 500ml cinta señalización agua potable



Código	Descripción
36-7615	Caja de juntas tóricas para repuestos EPDM

*Este kit contiene:

Medida de junta		Cantidad	Medida de junta		Cantidad
Ø Interior	Sección		Ø Interior	Sección	
3	1,5	20	20	3,5	10
4,4	2	20	22	3,5	10
5	2	18	23,5	3,5	10
7	1,5	23	25	3,5	10
10	1,5	23	26,5	3,5	10
13	1,5	23	28	3,5	10
10	2,5	14	30	3,5	10
11	2,5	13	31	3,5	10
13	2,5	14	33	3,5	10
14	2,5	13	34,5	3,5	10
16	2,5	14	36	3,5	10
18	2,5	14	38	3,5	10
19	2,5	13	41	3,5	10
21	2,5	14	44	3,5	10
22	2,5	13	47	3,5	10
18	3,5	10	50	3,5	10

