

# Mediciones y monitorización

C



### Contador de chorro único latón R80 SENSUS 120



DN mm	Rosca	Q3 m <sup>3</sup> /h	Racor salida	Código
13	7/8" - 3/4"	2,5	7/8" y 3/4" - 1/2"	64010
15	3/4"		3/4" - 1/2"	640101
20	1"	4	1" - 3/4"	64011

**SENSUS**  
a xylem brand

\* El precio no incluye los racores de conexión

### Contador de chorro único latón R80 SJ-SDC MAFUSA



DN mm	Rosca	Q3 m <sup>3</sup> /h	Racor salida	Código
15	3/4"	2,5	3/4" - 1/2"	640101MA
20	1"	4	1" - 3/4"	64011MA



**mafusa**

\* El precio no incluye los racores de conexión

### Contador de chorro múltiple latón R80 SENSUS 4055



DN mm	Rosca	Q3 m <sup>3</sup> /h	Racor salida	Código
15	3/4"	2,5	3/4" - 1/2"	64051
20	1"	4	1" - 3/4"	64052
25	1 1/4"	6,3	1 1/4" - 1"	64012
30	1 1/2"	10	1 1/2" - 1 1/4"	64013
40	2"	16	2" - 1 1/2"	64014

**SENSUS**  
a xylem brand

\* El precio no incluye los racores de conexión

### Contador de chorro múltiple latón R80 MJ-SDC MAFUSA



DN mm	Rosca	Q3 m <sup>3</sup> /h	Racor salida	Código
15	3/4"	2,5	3/4" - 1/2"	64051MA
20	1"	4	1" - 3/4"	64052MA
25	1 1/4"	6,3	1 1/4" - 1"	64012MA
30	1 1/2"	10	1 1/2" - 1 1/4"	64013MA
40	2"	16	2" - 1 1/2"	64014MA
50	2 1/2"	25	2 1/2" - 2"	640141MA



**mafusa**

\* El precio no incluye los racores de conexión

## UD Rácor de conexión de latón para contadores



DN	Código
Contador 13 mm (7/8" y 3/4" a 1/2")	64010JR
Contador 15 mm (3/4" a 1/2" )	640101JR
Contador 20 mm (1" a 3/4")	64011JR
Contador 25 mm (1 1/4" a 1")	64012JR
Contador 30 mm (1 1/2" a 1 1/4")	64013JR
Contador 40 mm (2" a 1 1/2")	64014JR
Contador 50 mm (2 1/2" a 2")	64015JR

\* Incluye la junta

## Contador de chorro múltiple composite R80 MJ-SDC MAFUSA



DN mm	Rosca	Q3 m <sup>3</sup> /h	Racor salida	Código
15	3/4"	2,5	3/4" - 1/2"	64051CPMA
20	1"	4	1" - 3/4"	64052CPMA
25	1 1/4"	6,3	1 1/4" - 1"	64012CPMA
30	1 1/2"	10	1 1/2" - 1 1/4"	64013CPMA
40	2"	16	2" - 1 1/2"	64014CPMA



\* El precio no incluye los racores de conexión

## UD de rácor de conexión de composite - latón para contadores



DN	Código
Contador 13 mm (7/8" y 3/4" a 1/2")	64010JRCP
Contador 15 mm (3/4" a 1/2" )	640101JRCP
Contador 20 mm (1" a 3/4")	64011JRCP
Contador 25 mm (1 1/4" a 1")	64012JRCP
Contador 30 mm (1 1/2" a 1 1/4")	64013JRCP
Contador 40 mm (2" a 1 1/2")	64014JRCP
Contador 50 mm (2 1/2" a 2")	64015JRCP

\* Incluye la junta

## Anillo roscado adaptador latón



DN	Código
Anillo roscado 3/8" - 1/2" Latón	392000
Anillo roscado 1/2" - 3/4" Latón	393000
Anillo roscado 3/4" - 7/8" Latón	395000
Anillo roscado 3/4" - 1"	394000
Anillo roscado 3/4" - 7/8" con tope	395001

## Precinto sujeción tuercas de contador un solo uso



Descripción	Código
Precinto sujeción tuerca azul	392000
Precinto sujeción tuerca rojo	393000

## Contador Woltman MeiStram SENSUS R80



DN mm	Q1 v (min vertic.) m3/h	Q3 m3/h	Código
50	0,28	50	64015MP
65	0,4	70	64016MP
80	0,5	120	64017MP
100	0,5	230	64018MP
125	1	250	64019MP
150	1,6	450	64020MP
200	2,5	800	64021MP
250	6,3	1250	64022MP
300	15,9	1400	64023MP

**SENSUS**  
a xylem brand

## Contador Woltman tipo WP-SDC clase R80 MAFUSA



DN mm	Q1 v (min vertic.) m3/h	Q3 m3/h	Código
50	0,5	40	64015MA
65	0,79	63	64016MA
80	0,79	63	64017MA
100	1,25	100	64018MA
125	0,5	160	64019MA
150	3,13	250	64020MA
200	5	400	64021MA
250	7,88	630	64022MA
300	12,5	1000	64023MA
350	12,5	1000	64024MA
400	20	1600	64025MA
500	31,25	2500	64026MA

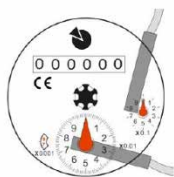
**mafusa**

## Emisores de pulso y vía radio

MAFUSA	Chorro único		Chorro múltiple					Woltman		
	13 - 15 - 20		DN15	DN20	DN25	DN30	DN40	50 - 125	150 - 200	250 - 500
REED EP W MA	-	-	-	-	-	-	-	100/1000L/pulso	1/10m <sup>3</sup> /pulso	10/100m <sup>3</sup> /pulso
EP MJ MA	-	-	10L/pulso (adaptador esfera)					-	-	-
EP SJ MA	10L/pulso (lanza pequeña)		-	-	-	-	-	-	-	-



Código	Pulsos	Contador
EP-SJ-MA	10 litro/pulso	Chorro único MAFUSA
EP-MJ-MA	10 litro/pulso	Chorro múltiple MAFUSA
REEDMA	100/1000 litro/pulso	Woltman MAFUSA



SENSUS	Woltman		Chorro único - Chorro múltiple						Woltman		
	Wp-dynamic 40-125	Wp-dynamic 150-300	DN13	DN15	DN20	DN25	DN30	DN40	Mei-Stream 40-125	Mei-Stream 150-300	
Emisores de pulsos y datos SENSUS	REED (WP-DYNAMIC)	1m <sup>3</sup> (1000L) o 0,1 (100L) m <sup>3</sup>	-						-	-	
	OPTO OD 01 (WP-DYNAMIC)	0,001m <sup>3</sup> (1L)	-						-	-	
	HRI-A4 D1 PulseUnit	0,010m <sup>3</sup> (10L)	-						-	-	
	HRI-A4 D10 PulseUnit	-	-						0,001m <sup>3</sup> (1L)	-	
	HRI-A4 D100 PulseUnit	-	-						0,010m <sup>3</sup> (10L)	-	
	HRI-A3 D1 PulseUnit	-	-						0,100m <sup>3</sup> (100L)	-	
	HRI-B4 D1 DataUnit	-	-						0,001m <sup>3</sup> (1L) (módulo especial para detección de sentido de flujo)	-	
	HRI-B4 D2,5 DataUnit	-	-						0,0025m <sup>3</sup> (2,5L)	-	
	HRI-B4 D5 DataUnit	-	-						0,005m <sup>3</sup> (5L)	-	
	HRI-B4 D10 DataUnit	-	-						0,010m <sup>3</sup> (10L)	-	
	HRI-B4 D25 DataUnit	-	-						0,025m <sup>3</sup> (25L)	-	
	HRI-B4 D50 DataUnit	-	-						0,050m <sup>3</sup> (50L)	-	
	HRI-B4 D100 DataUnit	-	-						0,100m <sup>3</sup> (100L)	-	
	HRI-B4 D250 DataUnit	-	-						0,25m <sup>3</sup> (250L)	-	
	HRI-B4 D1000 DataUnit	-	-						1m <sup>3</sup> (1000L)	-	
	HRI-Mei B4 D10 DataUnit	-	-	-						0,01m <sup>3</sup> (10L)	0,1m <sup>3</sup> (100L)
	HRI-Mei B4 D100 DataUnit	-	-	-						0,1m <sup>3</sup> (100L)	1m <sup>3</sup> (1000L)

\* La interfaz de datos del HRI Data Unit permite leer el índice del contador así como el número de serie o el número del abonado. La salida de pulsos descrita anteriormente, también está incluida. El HRI Data Unit puede ser conectado a una red M-Bus para lectura remota y al MiniPad para una lectura inductiva móvil (MiniBus), ambas de conformidad con la IEC870.

\*Se pueden configurar otras configuraciones de pulsos.



Código	Tipo	Pulsos	Contador
EPSR003	REED	1 m <sup>3</sup> ó 100 L/Pulso	Woltman WP-DYNAMIC Sensus DN 40-125
		10 m <sup>3</sup> ó 1m <sup>3</sup> /Pulso	Woltman WP-DYNAMIC Sensus DN 150-300
EPS001	OPTO OD 01	1 L/Pulso	Woltman WP-DYNAMIC Sensus DN 40-125
		10 L/Pulso	Woltman WP-DYNAMIC Sensus DN 150-300
EPS002	OPTO OD 03	10 L/Pulso	Woltman WP-DYNAMIC Sensus DN 40-125
		100 L/Pulso	Woltman WP-DYNAMIC Sensus DN 150-300
EPSP001	HRI-A4 PulseUnit	1 L/Pulso	Chorro único y múltiple DN 13- 40 mm
EPSP002	HRI-A4 PulseUnit	10 L/Pulso	Chorro único y múltiple DN 13- 40 mm
EPSP003	HRI-A4 PulseUnit	100 L/Pulso	Chorro único y múltiple DN 13- 40 mm
EPSD001	HRI-B4 DataUnit	1 L/Pulso	Chorro único y múltiple DN 13- 40 mm
EPSD002	HRI-B4 DataUnit	10 L/Pulso	Chorro único y múltiple DN 13- 40 mm
EPSD003	HRI-B4 DataUnit	100 L/Pulso	Chorro único y múltiple DN 13- 40 mm
EPSD004	HRI-B4 DataUnit	1000 L/Pulso	Chorro único y múltiple DN 13- 40 mm
EPSM002	HRI-MEI B4 DataUnit	10 LITRO/PULSO	MeiStream DN 40 - 125 mm
		100 LITRO/PULSO	MeiStream DN 150 - 300 mm
EPSM003	HRI-MEI B4 DataUnit	100 LITRO/PULSO	MeiStream DN 40 - 125 mm
		1000 LITRO/PULSO	MeiStream DN 150 - 300 mm



REED



HRI-PULSE



OPTO



HRI-DATA



HRI-MEI



## Convertidor de frecuencia



Código	Descripción
FM1D/K	Convertidor de frecuencia
FM2D/K	Convertidor de frecuencia

El modelo FM-1D/K es un convertidor de frecuencia a corriente controlado por  $\mu$ P e indicador de caudal. Convierte los pulsos de entrada en señales de corriente analógicas proporcionales al caudal existente en ese instante. Está equipado con una pantalla numérica frontal y convierte los pulsos registrados en:

- Lectura de consumo (totalizador de pulsos)
- Indicación de caudal
- Pulsos de salida con valor de pulso diferente
- Salida de corriente normalizada

El modelo FM-1D/K también puede utilizarse para ver in situ la lectura de caudal y del contador de corriente, así como para la transferencia a distancia con fines de segmentación, automatización de procesos, indicación de caudal y lectura de contadores de corriente.



## Contador ultrasonidos vía radio gestión de alarmas Iperl SENSUS



DN mm	Rosca	Q arranque	Q3 m3/h	Racor salida	Código
13	3/4"-7/8"	1	2,5	3/4"y 7/8" - 1/2"	IPERL015L115A
15	3/4"	1	4	3/4" - 1/2"	IPERL015L115
20	1"	1,6	6,3	1" - 3/4"	IPERL020L115
20	1"	1,6	6,3	1" - 3/4"	IPERL020L190
25	1 1/4"	2,5	10	1 1/4" - 1"	IPERL025L260
30	1 1/2"	4	16	1 1/2" - 1 1/4"	IPERL030L260
40	2"	6,4	16	2" - 1 1/2"	IPERL040L300



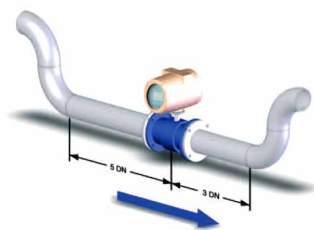
## Contador Woltman MeiStram radio/digital R80 SENSUS



DN mm	Q1 v (min vertic.) m3/h	Q3 m3/h	Código
50	0,28	50	64015MPRF
65	0,4	70	64016MPRF
80	0,5	120	64017MPRF
100	0,5	230	64018MPRF
125	1	250	64019MPRF
150	1,6	450	64020MPRF
200	2,5	800	64021MPRF
250	6,3	1250	64022MPRF
300	15,9	1400	64023MPRF

**SENSUS**  
a xylem brand

## Caudalímetro electromagnético



- DN15 hasta DN2000mm
- PN10 - PN64
- Modelo compacto y visualizador remoto
- Corriente continua y corriente alterna
- Data logger incorporado
- Necesita suministro eléctrico

## Sensor de paletas de caudal par medición en continuo BÜRKERT



- Integración económica mediante inserción en tubería sin tubos adicionales
- Versión de impulsos de tecnología 3 hilos, para interacción directa con PLC (PNP y NPN)
- Versión para conexión a instrumentos Bürkert en configuraciones remotas

**bürkert**





DN	Equipo	Rango	Temperatura
S101F	Caudalímetro S-100F	20 - 4.000 mm	

Versión			
U	Datalogger su SD card 8Gb		
W	Montaje pared		
Z	Especial		

Toma de corriente			
A	230 Vac		
B	115 Vac		
C	24 Vac		
D	10...30 Vdc		
Z	Especial		

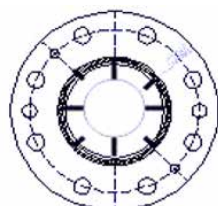
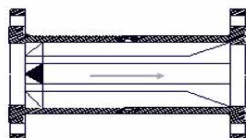
Transductores superficie			
A0	Ninguno		A0
TS-2	Sensor TS-2	20 - 100 mm	-30..+90°C
TM-1	Sensor TM-1	50 - 700 mm	-30..+90°C
TL-1	Sensor TL-1	300- 4000 mm	-30..+90°C
TS2H	Sensor TS2H	20 - 100 mm	-30..+160°C
TMH1	Sensor TM1H	50 - 700 mm	-30..+160°C

Transductores de inserción			
TC1	TC-1	80 - 4000 mm	-30..+160°C
TLC2	TLC2	80 - 4000 mm	-30..+160°C
Z9	Especial		

Salidas adicionales			
4	Datalogger su SD card 8Gb		
N	Ninguna		
Z999	Especial		

Accesorios			
A	Ninguno		
B	RS485 Soft comunicación (010D109A)		
Z	Especial		

## Carrete estabilizador de flujo



DN mm	Código	Longitud
50	22250CE	210
65	22252CE	220
80	22254CE	220
100	22256CE	250
125	22258CE	300
150	22260CE	350
200-16	22262CE	400
200-10	22264CE	400
250-16	22266CE	450
250-10	22268CE	450
300-16	22270CE	540
300-10	22272CE	540
350-16	22274CE	630
350-10	22276CE	630
400-16	22278CE	720
400-10	22280CE	720

## Portilla de contador de poliéster reforzado con fibra de vidrio



Código	Medidas puerta	Cierre	Aislada	Uds/caja
PGP2535	250 X 350	Allen	NO	10
PGP2536	250 X 350	Triangular	NO	10
PGP2537	250 X 350	Cuadrado	NO	10
PGP2535A	250 X 350	Allen	SI	5
PGP2536A	250 X 350	Triangular	SI	5
PGP2537A	250 X 350	Cuadrado	SI	5
PGP3045	300 X 450	Allen	NO	10
PGP3046	300 X 450	Triangular	NO	10
PGP3047	300 X 450	Cuadrado	NO	10
PGP3045A	300 X 450	Allen	SI	5
PGP3046A	300 X 450	Triangular	SI	5
PGP3047A	300 X 450	Cuadrado	SI	5
PGP3045V	300 X 450	Allen	Ventanilla	10
PGP3046V	300 X 450	Triangular	Ventanilla	10

## Arqueta HDPE para montaje de contador



Código	Medidas	Aislada	Medida contador	Conexiones
RCF2519M1	290X200X210	SI	13-15-20	RM 3/4" - RM 3/4"
RCF4824S1	480X255X260	SI	13-15-20 (RADIO)	RH 3/4" - RH 3/4"
RCF5422M1	480X255X260	SI	25-30	R 1 1/4" - R 1 1/4"
RCF5430M1	480X255X260	SI	40	R 1 1/2" - R 1 1/2"

## Cofre de poliéster reforzado con fibra de vidrio



Código	Medidas puerta	Cierre	Puerta aislada	Aislada total	Uds/caja
APG2535CS	250 X 350	Allen	NO	NO	1
APG2536CS	250 X 350	Triangular	NO	NO	1
APG2537CS	250 X 350	Cuadrado	NO	NO	1
APG2535PCS	250 X 350	Allen	SI	NO	1
APG2536PCS	250 X 350	Triangular	SI	NO	1
APG2537PCS	250 X 350	Cuadrado	SI	NO	1
APG2535TCS	250 X 350	Allen	SI	SI	1
APG2536TCS	250 X 350	Triangular	SI	SI	1
APG2537TCS	250 X 350	Cuadrado	SI	SI	1
APG3045CS	300 X 450	Allen	NO	NO	1
APG3046CS	300 X 450	Triangular	NO	NO	1
APG3047CS	300 X 450	Cuadrado	NO	NO	1
APG3045PCS	300 X 450	Allen	SI	NO	1
APG3046PCS	300 X 450	Triangular	SI	NO	1
APG3047PCS	300 X 450	Cuadrado	SI	NO	1
APG3045TCS	300 X 450	Allen	SI	SI	1
APG3046TCS	300 X 450	Triangular	SI	SI	1
APG3047TCS	300 X 450	Cuadrado	SI	SI	1
APG3045VCS	300 X 450	Allen	ventanilla	NO	1
APG3046VCS	300 X 450	Triangular	ventanilla	NO	1

\*El precio del cofre corresponde al cofre vacío. Únicamente llevará el soporte inox de fijación.

## Válvula de paso angular para contador



Código	DN	Conexión contador	Conexión tubería
VABDN2030P	20	3/4"	RM 3/4"
VABDN2032P	20	3/4"	PE25
VABDN2033P	20	3/4"	PE32
VABDN2040P	20	7/8"	RM 3/4"
VABDN2042P	20	7/8"	PE25
VABDN2043P	20	7/8"	PE32
VABDN2050P	20	1"	RM 3/4"
VABDN2052P	20	1"	PE25
VABDN2053P	20	1"	PE32

## Válvula de paso angular antirretorno para contador



Código	DN	Conexión contador	Conexión tubería
VABRDN2030P	20	3/4"	RM 3/4"
VABRDN2032P	20	3/4"	PE25
VABRDN2033P	20	3/4"	PE32
VABRDN2040P	20	7/8"	RM 3/4"
VABRDN2042P	20	7/8"	PE25
VABRDN2043P	20	7/8"	PE32
VABRDN2050P	20	1"	RM 3/4"
VABRDN2052P	20	1"	PE25
VABRDN2053P	20	1"	PE32

## Manómetro de glicerina DN60 IBERAGUA



Código	Descripción
68301	Manómetro de glicerina 0-2,5 Atm - 1/4"
68302	Manómetro de glicerina 0-4 Atm - 1/4"
68303	Manómetro de glicerina 0-6 Atm - 1/4"
68304	Manómetro de glicerina 0-10 Atm - 1/4"
68305	Manómetro de glicerina 0-16 Atm - 1/4"
68310	Manómetro de glicerina 0-25 Atm - 1/4"
68313	Manómetro de glicerina 0-40 Atm - 1/4"
68314	Manómetro de glicerina 0-60 Atm - 1/4"
68315	Manómetro de glicerina 0-100 Atm - 1/4"

## Manómetro de glicerina aguja arrastre DN100



Código	Descripción
68301AA	Manómetro de glicerina 0-2,5 Atm - 1/2"
68302AA	Manómetro de glicerina 0-4 Atm - 1/2"
68303AA	Manómetro de glicerina 0-6 Atm - 1/2"
68304AA	Manómetro de glicerina 0-10 Atm - 1/2"
68305AA	Manómetro de glicerina 0-16 Atm - 1/2"
68310AA	Manómetro de glicerina 0-25 Atm - 1/2"

\*Opción disponible para manómetros con esferas igual o superior a DN100.

## Manómetro con dos contactos eléctricos max - min DN100 WIKA



Código	Descripción
PGS21100-10	Manómetro con 2 contactos (NC) max. y min. 0-10 atm esfera DN 100 rosca 1/2"
PGS21100-16	Manómetro con 2 contactos (NC) max. y min. 0-16 atm esfera DN 100 rosca 1/2"

\*Contactos eléctricos para aplicaciones de PLC.  
 \*Permite simular la función de presostato.  
 \*Instrumentos con contactos inductivos para la utilización en zonas potencialmente explosivas con homologación ATEX.  
 \*Alta fiabilidad y larga vida útil  
 \*Hasta 4 contactos eléctricos por instrumento.

## Manómetro diferencial con contacto eléctrico DN100 WIKA



Código	Descripción
DSG43100-01	Manómetro diferencial con 1 contacto 0-1 atm esfera DN 100 rosca 1/2"
DSG43100-02	Manómetro diferencial con 1 contacto 0-2 atm esfera DN 100 rosca 1/2"
DSG43100-05	Manómetro diferencial con 1 contacto 0-3 atm esfera DN 100 rosca 1/2"

\*Alta fiabilidad y larga vida útil.  
 \*Hasta 4 contactos eléctricos por instrumento.  
 \*Instrumentos con contactos para aplicaciones de PLC.  
 \*Permite simular la función de Presostato.  
 \*Instrumentos con contactos inductivos para la utilización en zonas potencialmente explosivas con homologación ATEX.

## Transmisor de presión WIKA



Código	Descripción
A10-16	Transmisor de presión 4-20 mA Rango 0 +16 bar
A10-25	Transmisor de presión 4-20 mA Rango 0 +25 bar
A10-1+15	Transmisor de presión 4-20 mA Rango -1 +15 bar
A10-1+24	Transmisor de presión 4-20 mA Rango -1 + 24 bar

## Válvula cono portamanómetro con purga



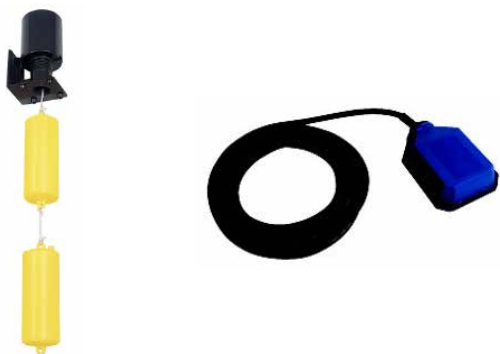
Código	Descripción
751024	Válvula cono con purga PN6 M-H 1/4" latón
751023	Válvula cono con purga PN16 M-H 3/8" latón
751022	Válvula cono con purga PN25 M-H 1/2" latón

## Presostato para agua



Código	Descripción
378002	Presostato para bombas de agua 230 v 1,5 kw. Regulación 0 a 4 bar
378102	Presostato para bombas de agua 230 v 1,5 kw. Regulación 4 a 10 bar

## Interruptor de nivel vertical y horizontal conmutable



Código	Descripción
PILOTOV2NELE	Interruptor de nivel vertical 110-220 V 50-60Hz 1,5 Kw
PILOTO2NELEC	Interruptor de nivel horizontal 110-220 V 50-60 Hz 1,5 Kw 5 mts cable

## Interruptor controlador de flujo



Código	Descripción
2848 06	Para tuberías de 1 a 8". Rosca 1" Presión Máx 10 Bar. P max 250 V 10A